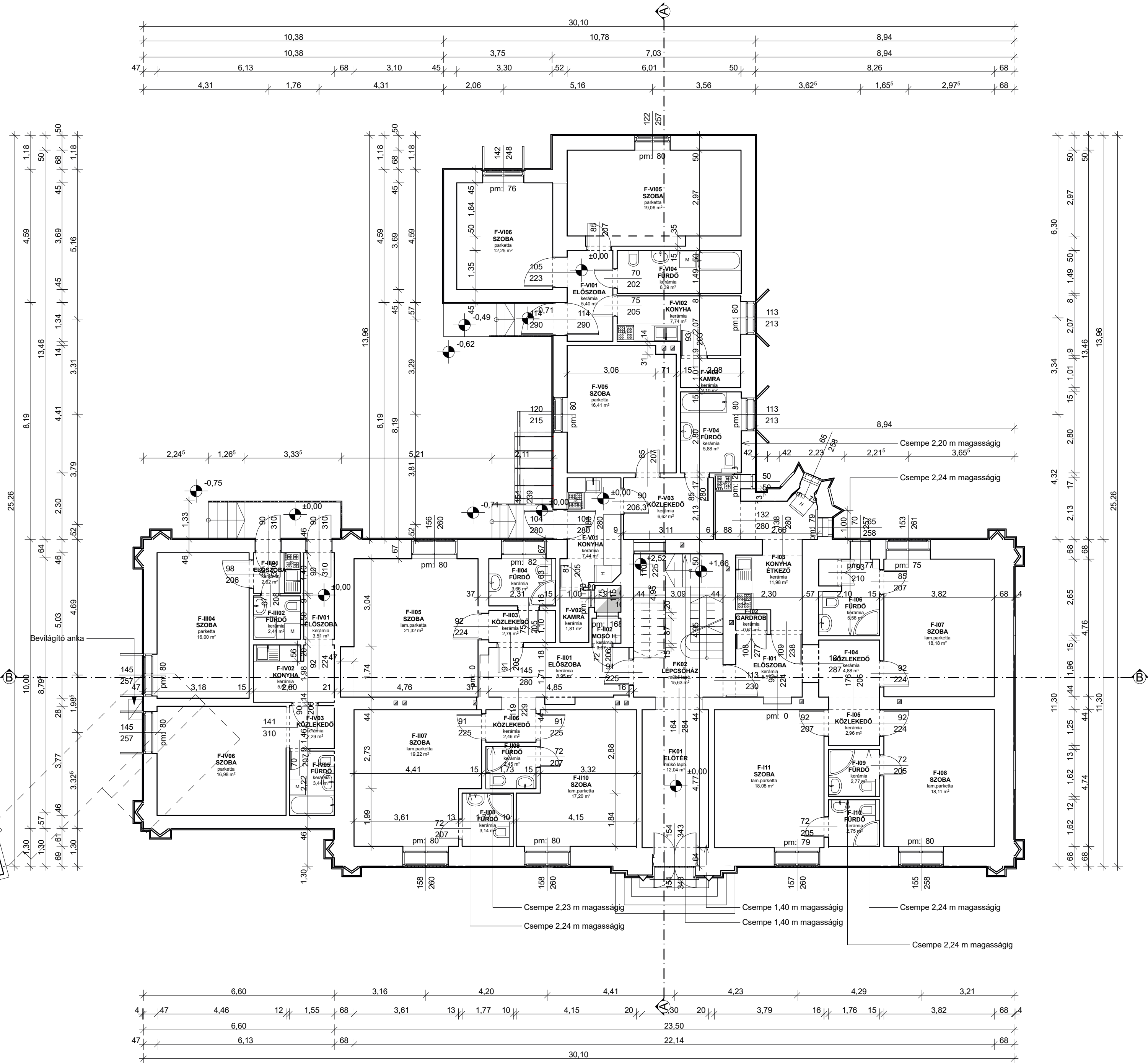
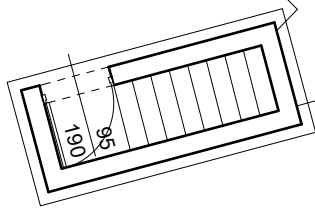


F-I01	előszoba	kerámia	5,57 m²
F-I02	gardrob	kerámia	0,61 m²
F-I03	konyha étkező	kerámia	11,98 m²
F-I04	közlekedő	kerámia	4,88 m²
F-I05	közlekedő	kerámia	2,96 m²
F-I06	fürdő	kerámia	5,56 m²
F-I07	szoba	lam.parketta	18,18 m²
F-I08	szoba	lam.parketta	18,11 m²
F-I09	fürdő	kerámia	2,77 m²
F-I10	fürdő	kerámia	2,75 m²
F-I11	szoba	lam.parketta	18,08 m²
F-II01	előszoba	kerámia	8,95 m²
F-II02	mosó h.	kerámia	0,87 m²
F-II03	közlekedő	kerámia	2,78 m²
F-II04	fürdő	kerámia	3,66 m²
F-II05	szoba	lam.parketta	21,32 m²
F-II06	közlekedő	kerámia	2,46 m²
F-II07	szoba	lam.parketta	19,22 m²
F-II08	fürdő	kerámia	3,14 m²
F-II09	fürdő	kerámia	2,45 m²
F-II10	szoba	lam.parketta	17,20 m²
F-III01	előszoba	kerámia	2,62 m²
F-III02	fürdő	kerámia	2,44 m²
F-III04	szoba	parketta	16,00 m²
F-IV01	előszoba	kerámia	3,51 m²
F-IV02	konyha	kerámia	5,67 m²
F-IV03	közlekedő	kerámia	2,29 m²
F-IV05	fürdő	kerámia	3,44 m²
F-IV06	szoba	parketta	16,98 m²
FK01	előtér	műkő lapb.	12,04 m²
FK02	lépcsőház	műkő lapb.	15,63 m²
F-V01	konyha	kerámia	7,44 m²
F-V02	kamra	kerámia	1,81 m²
F-V03	közlekedő	kerámia	6,62 m²
F-V04	fürdő	kerámia	5,88 m²
F-V05	szoba	parketta	16,41 m²
F-VI01	előszoba	kerámia	5,40 m²
F-VI02	konyha	kerámia	7,74 m²
F-VI03	kamra	kerámia	2,10 m²
F-VI04	fürdő	kerámia	6,39 m²
F-VI05	szoba	parketta	19,06 m²
F-VI06	szoba	parketta	12,25 m²
É-03 Földszinti alaprajz összesen:			345,25 m²



Megjegyzés:
Az esetleges átalakítási- felújítási munkák előtt a méreteket a helyszínen ellenőrizni kell

TERVEZŐK:

3H Mérnöki Iroda Kft.
Székesfehérvár, Vértanú u. 52/A
T: 22/337-387

Hajós Imre
okl. építőmérnök
E2-07-0273

Hajósné Jauch Katalin
okl. építőmérnök
E2-07-0225

Pálkás István
okl. építészmérnök
É 07-0393

MEGRENDelő:

MAGYAR TUDOMÁNYOS AKADÉMIA
Agrártudományi Kutatóközpont
2462 Martonvásár, Brunszvik u. 2.

TERV TÁRGYA:

"Kiskastély" épület felmérési terve

RAJZ:

**FELMÉRÉSI
FÖLDSZINTI ALAPRAJZ**

LÉPTÉK	1:100
DÁTUM	2016. szeptember 30.

É-03