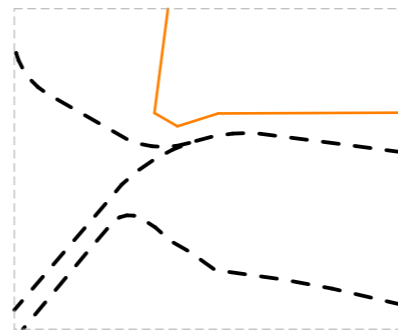
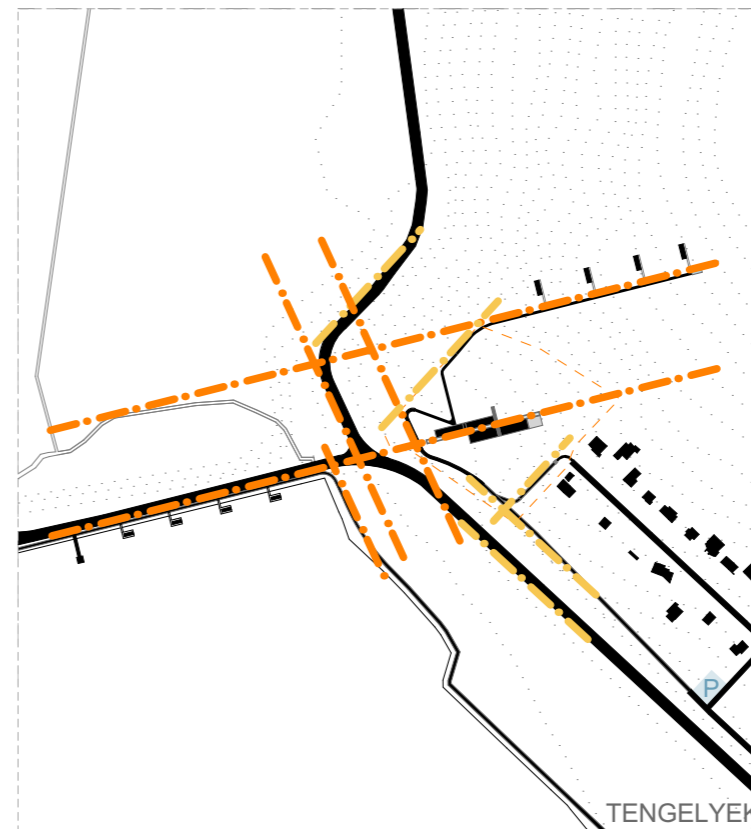
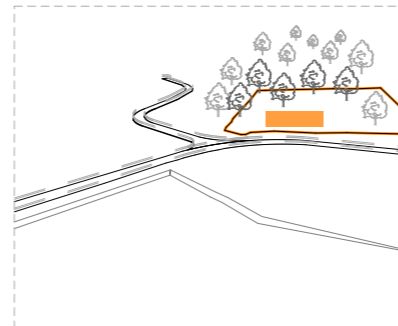


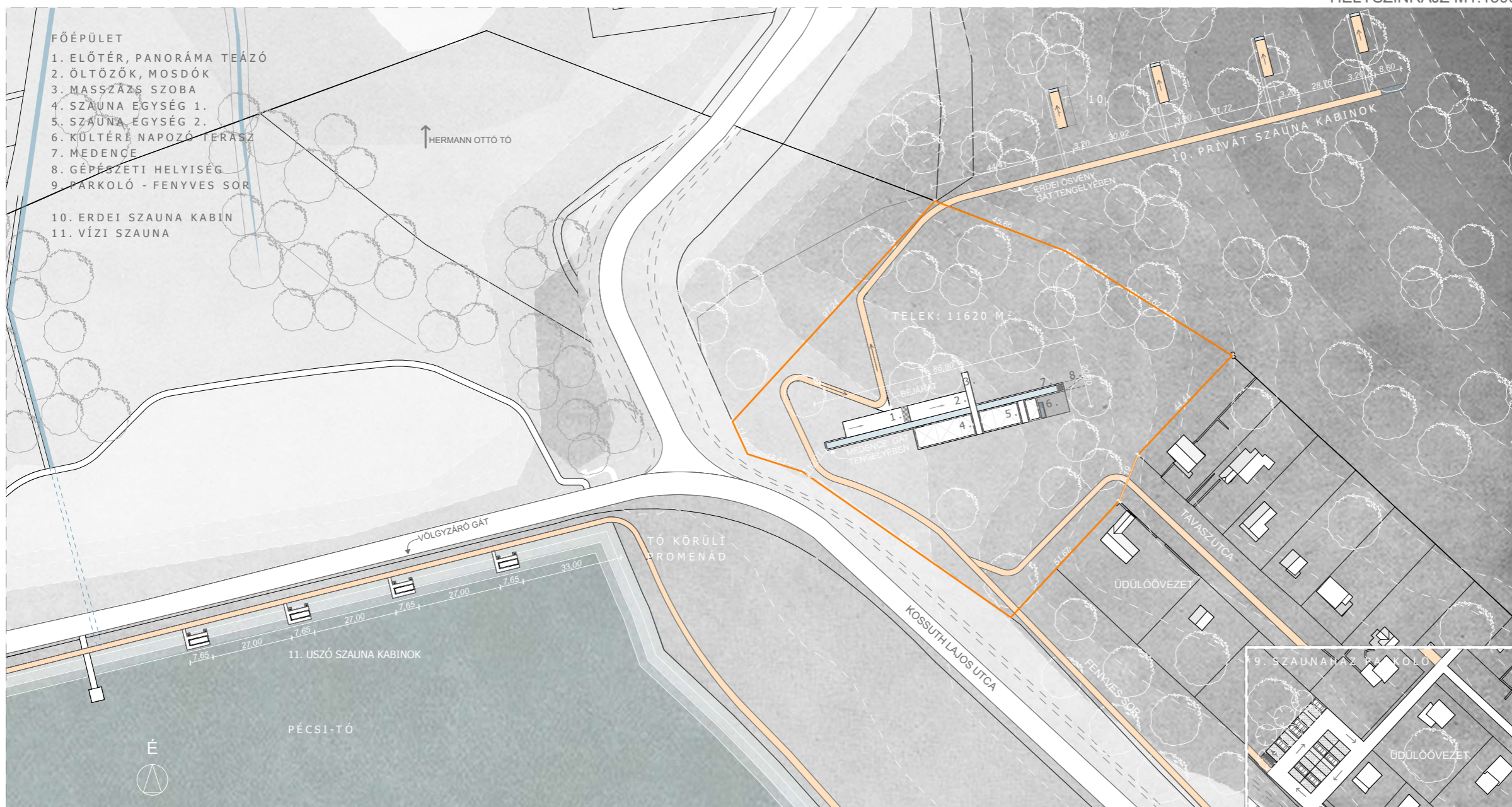
ERDEI KABINOK - PRIVÁT ZÓNA:
ERDŐ, FÁK, STATIKUS, VÉDETT,
ELVONULÓ, SZEPARÁLT,
ELDUGOTT, TITOKZATOS,
PONTSZERŰ



FŐÉPÜLET, VÍZI KABINOK -
KÖZÖSSÉGI ZÓNA: ÚT, MOZGÁS,
TÖRTÉNÉS, NYŰZSGÉS,
NYITOTT, NYÍLT,
VONALSZERŰ



HELYSZÍNRAJZ M1:1500



FŐÉPÜLET

1. ELŐTÉR, PANORÁMA TEÁZÓ
2. ÖLTÖZŐK, MOSDÓK
3. MASSZÁZS SZOBA
4. SZAUNA EGYSÉG 1.
5. SZAUNA EGYSÉG 2.
6. KULTÉRI NAPOZÓ TERASZ
7. MEDENCE
8. GÉPÉSZETI HELYSÉG
9. PARKOLÓ - FENYVES SOR

10. ERDEI SZAUNA KABIN
11. VÍZI SZAUNA

↑ HERMANN OTTÓ TÓ

TELEK: 11620 M²

10. PRIVÁT SZAUNA KABINOK

11. USZÓ SZAUNA KABINOK

PÉCSI-TÓ

9. SZAUNAHÁZ PARKOLÓ

TAVASZUTCA

ÜDÜLŐVEZET

FENYVES SOR

ÜDÜLŐVEZET

ÜDÜLŐVEZET

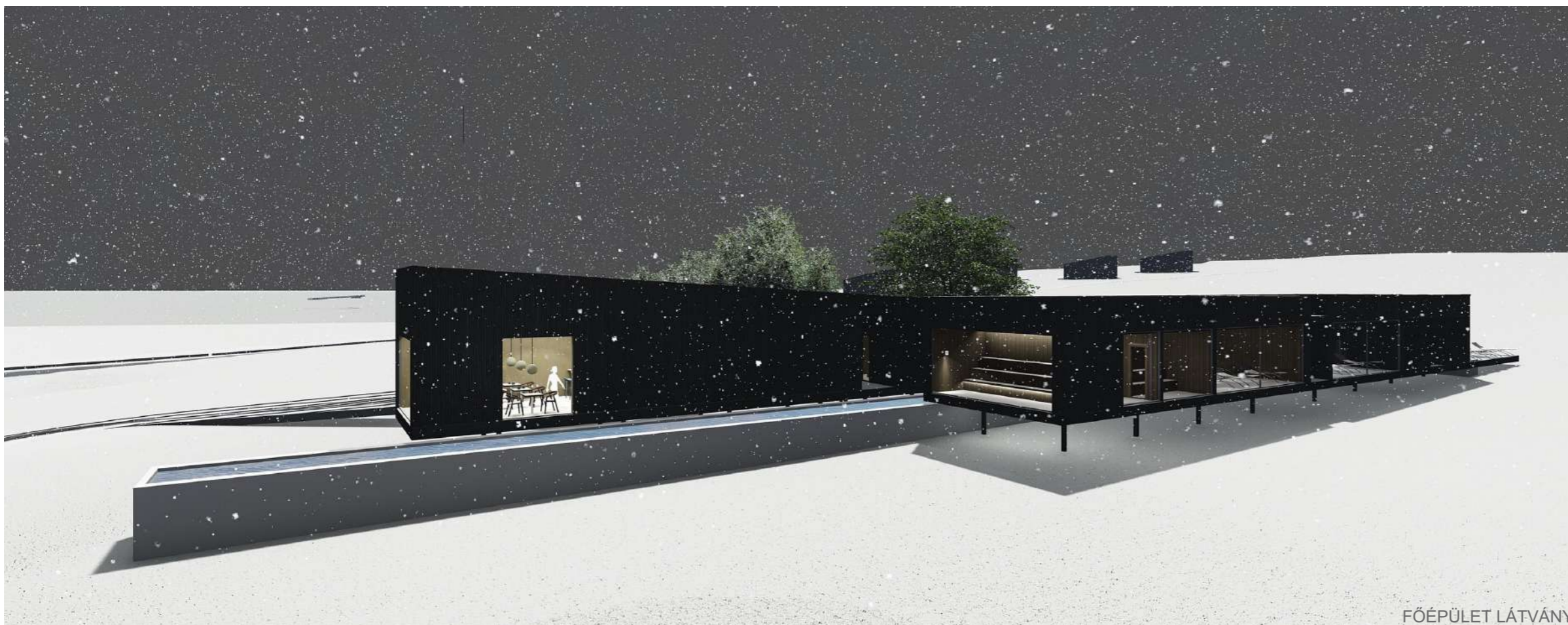


TELEPÍTÉS

VIZSGÁLVA A HELYSZÍNT, FUNKCIÓT ÉS AZ EMBERT, HOGY HOGYAN IS TUDUNK FELTÖLTÖDNI, PIHENNI? ARRÁ A KÖVETKEZTETÉSRE JUTOTTAM, HOGY KÜLÖNBÖZŐEK VAGYUNK, VANNAK EXTROVERTÁLTAK ÉS INTROVERTÁLTAK. E KÉT EMBERTÍPUSNAK A LÉNYEGE, HOGY MÍG AZ EXTROVERTÁLTAK NAGY TÁRSASÁGBAN TUDNAK FELTÖLTÖDNI ENERGIÁVAL ADDIG MÁSOK ELVONULVA, EGYEDÜL. EZT ALAPUL VÉVE ALAKULTAK KI A TELEPÍTÉS ZÓNÁI. A HELYSZÍN ADOTTSÁGAIT KIHASZNÁLVA A TELEK ELSŐ FELÉBE, AHOLO A MOZGÁS - ÚT, TÓ TALÁLHATÓ A KÖZÖSSÉGI ZÓNÁT, MÍG A HÁTSÓ TRAKTUSBAN AZ ERDŐBE A FÁK KÖZÉ PEDIG A PRIVÁT ZÓNÁT ALAKÍTOM KI. A FŐÉPÜLET A GÁT TENGYELÉBEN HELYEZKEDIK EL EGY ELNYÚLÓ, HOSSZANTI TÖMEG FORMÁLÁSSAL, AMELYET A FENYVESSOR IRÁNYÁBÓL LEHET MEGKÖZELÍTENI. A BEVEZETŐ ÚTON A FÁK ÁRNYÉKA BIZTOSÍTJA A HANGOLÓDÁST. AZ ÖSVÉNY A KOSSUTH LAJOS UTCA VONALVEZETÉSÉT KÖVETI LE. A HÁTSÓ PRIVÁT ZÓNÁNÁL AZ ÖSVÉNY MÁR A GÁT TENGYELÉRE FORDUL RÁ ÉS KÖVETI, AHOLO AZ ÚTRA FELFÜZÖTT PRIVÁT KABINOK ADJÁK MEG A LEHETŐSÉGET AZ ELVONULÁSRA. VÉGÉN EGY AUTENTIKUS FÜST SZAUNÁVAL. A FŐÉPÜLET VIZUÁLIS KAPCSOLATBAN VAN A TÓVAL ÉS A GÁTTAL. A TERMÉSZETES VÍZZEL VALÓ KAPCSOLAT NÖVELÉSE ÉS A SZAUNA LÉGKÖR MEGTEREMTÉSE ÉRDEKÉBEN A GÁTON ELHELYEZÉSRE KERÜLTEK KÖZÖSSÉGI SZAUNA KABINOK. ITT MEG VAN A LEHETŐSÉG, HOGY SZAUNÁZÁS KÖZBEN A TERMÉSZETES VÍZBE UGORJUNK. A TÓ KÖRÜLI SÉTÁNY A GÁTON KERÜL ÁTVÉZETÉSRE, AMELYRŐL NYÍLNAK AZ ÚSZÓ KABINOK. ÍGY A TÓ TELJES MÉRTÉKBEN KÖRBEJÁRHTÓVÁ VÁLIK A PROMENÁD SEGÍTSÉGÉVEL ÉS ELÉRHTÉVÉ VÁLIK A PÉCSI TÓ LEGSZEBB PONTJA, AHOONAN AZ EGÉSZ TÓ HOSSZÁBAN BELÁTHATÓ.

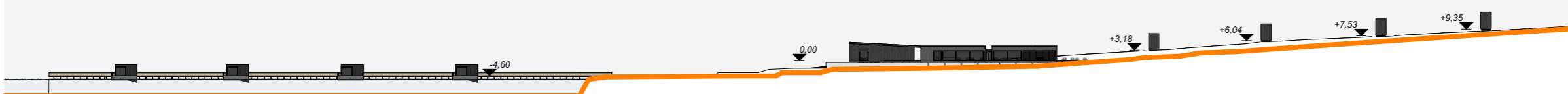
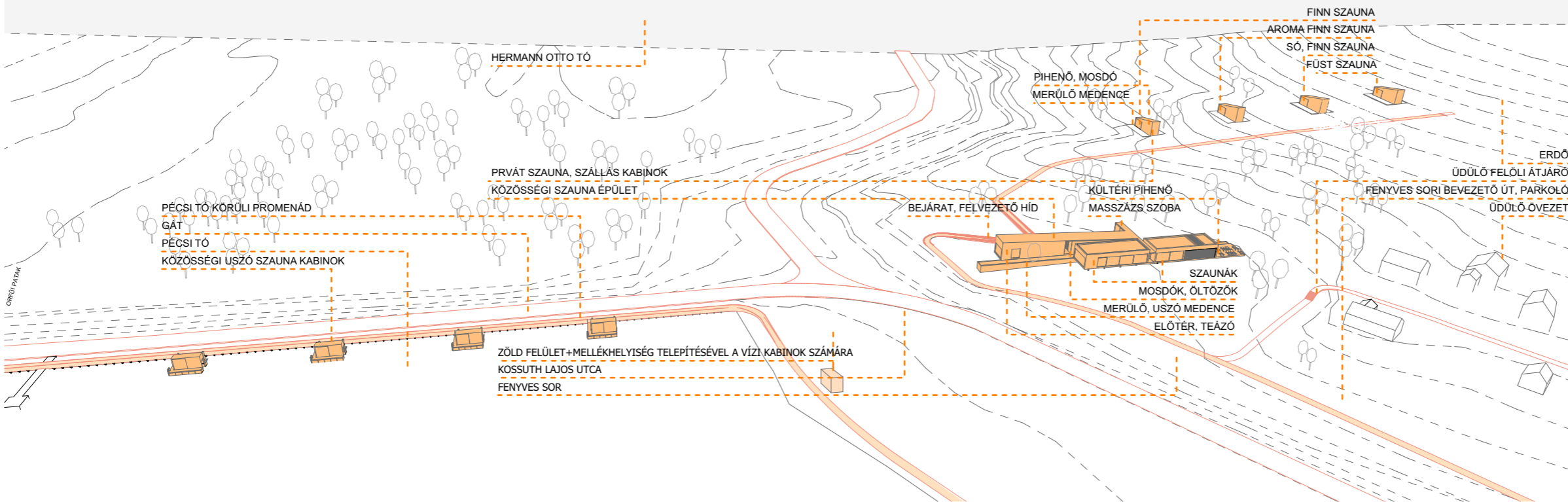
PRIVÁT KABINOK:

A VÍZI ÉS AZ ERDEI KABINOK ÖSVÉNYE IS A GÁT TENGYELÉT KÖVETIK LE. HASONLÓAN A FŐÉPÜLETHEZ, A „GÁT” ÉSZAKI ÉS DÉLI OLDALÁRA KERÜLNEK ELHELYEZÉSRE. A FŐÉPÜLET KONCEPCIÓJÁT KÖVETVE AZ ÉSZAKI OLDAL - ERDEI KABINOK FÉLNYEREGTÉTŐS KIALAKÍTÁSUTAK. A DÉLI OLDAL - VÍZI KABINOK LAPOS TETŐSEK. AZ ÚSZÓ SZAUNÁKBÓL KÖZVETLEN LÉPCSŐ VEZET A VÍZBE, MINT FEJRE FORDÍTOTT ERDEI KABINOK. A NYEREGTÉTŐ, MINT LÉPCSŐ JELENIK MEG A VÍZBEN. TELEPÍTÉS SZEMPONTJÁBÓL AZ ERDEI HÁZAK AZ ÚTRA MERŐLEGESEN EGY BEVEZETŐ ÚTTAL ÁGAZNAK LE FOKOZVA A PRIVÁT HANGULATOT. AZ ÚSZÓ EGYSÉGEK A PROMENÁDVAL PÁRHUZAMOSAN A FOLYTONOSSÁGOT, MOZGÁST ERŐSÍTIK. TELEPÍTÉS HÁROM EGYSÉGE HÁROM KÜLÖNBÖZŐ MÓDON JELENIK MEG. A FŐÉPÜLET - LEVEGŐBE, AZ ÚSZÓ KABINOK A VÍZRE, MÍG AZ ERDEI HÁZAK A FÖLDRE TELEPÜLNEK.



FŐÉPÜLET LÁTVÁNY

LÁTVÁNY, MAGYARÁZÓ: 3-AS EGYSÉG, ERDEI KABINOK, FŐÉPÜLET, VÍZI KABINOK



TEREPMETSZET

KONCEPCIÓ

AZ EMBER, FUNKCIÓ ÉS HELYSZÍN VIZSGÁLATÁBÓL ADÓDÓ MEGFIGYELÉS; AZ ELLENTÉTPÁROK MEGJELENÉSE. A SAUNÁZÁS LEGALAPVETŐBB LÉNYEGE A MELEG ÉS HIDEG VÁLTAKOZÁSA, BENT KEZDÜNK MAJD KINT HÜLÜNK LE. A TŰZ FELMELEGÍT A VÍZ LEHŰT. EMELLETT MEGJELENŐ ELLENTÉTEK: TÉL-NYÁR, FÉRFI – NŐ, MEZTELEN-NEM MEZTELEN, VILÁGOS-SÖTÉT, EXTROVERTÁLT-INTROVERTÁLT, MESTERSÉGES - TERMÉSZETES...

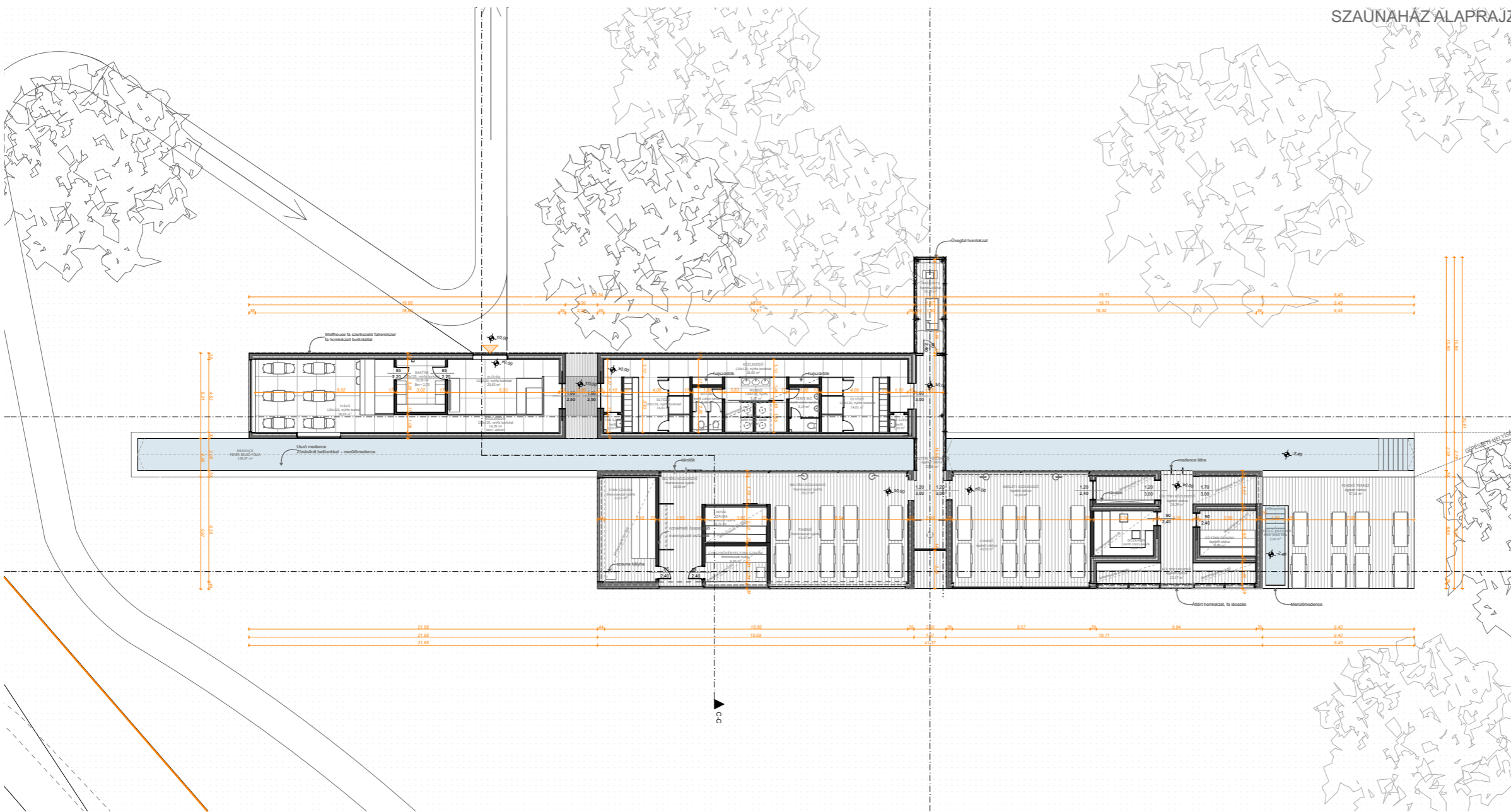
EZEKRE A KAPCSOLATOKRA A TELEPÍTÉS, TÖMEGFORMÁLÁS ÉS ALAPRAJZI ELRENDEZÉS, RÉSZLETKÉPZÉS SZEMPONTJÁBÓL IS MEGOLDÁST KERESTEM ÚGY, HOGY AZOK EGYMÁS MELLETT KIEGÉSZÍTSÉK EGYMÁST. TESZEM EZT HARMADIK ELEM BEVONÁSÁVAL, KONTRASZT ELLENTÉT KIEMELÉSÉVEL, HARMÓNIA, MEGFELELŐ ARÁNY MEGTEREMTÉSÉVEL. CÉL HOGY NE KELLJEN LEMONDANUNK EGYIKRŐL VAGY MÁSIKRŐL, EGYSÉGGÉNT TUDJANAK MŰKÖDNI EGYMÁSSAL VAGY EGYMÁS MELLETT AZÉRT, HOGY A FUNKCIÓBÓL ADÓDÓ TRADÍCIÓ MEGMARADHASSON.

TÖMEGKÉPZÉS

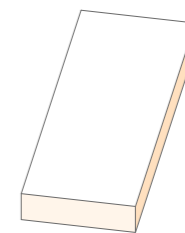
AZ ÉPÜLETEGYÜTTES TÖMEGFORMÁLÁSÁRA A KÖRNYEZETE NAGY HATÁSSAL VOLT. A TÉRBE MEGJELENŐ GÁT EGY HOSSZANTI ELRENDEZÉSBEN FOLYTATÓDIK, TENGYELÉBEN A HOSSZAN ELNYÚLÓ MEDENCE, AMELY NEHÉZ TÖMB MEGFORMÁLÁSA A TALAJON FEKszik. ELLENTÉTBEN A KÉT OLDALÁRA FŰZÖTT 2-2 EGYSÉG, AMELY LÁBAKON ÁLLVA, KÖNNYEDEN REJTŐZIK EL A FÁK LOMBjai KÖZÖTT, MÉGIS KÍVÁNCSIÉNK KITEKINTVE A TÓ FELÉ. AZ ÉPÜLET MEGEMELT POZÍCIÓJA A HASZNÁLÓK INTIMITÁSÁT IS FOKOZZA. FUNKCIONÁLISAN NÉGY EGYSÉGRE TAGOLÓDIK; ELŐTÉR, ÖLTÖZŐ, ÉS A KÉT SAUNA EGYSÉG. MEGJELENÉSÉBEN 2 RÉSZRE OSZTHATÓ. AZ ELŐTÉR, TEÁZÓ, ÖLTÖZŐ, MOSDÓ KESKENYEBB ALAPRAJZZAL VÁLTOZÓ BELMAGASSÁGGAL. A NYEREGTETŐ A LEGREPRESENTATÍVABB HELYSÉGTŐL A FUNKCIONÁLIS FELÉ LEJT. A KÜLTÉRI ÁTVEZETÉS FEDÉSE SZINTÉN LEKÖVETI A TETŐ HAJLÁSÁT ÉS A KÉT TÖMB TÖMEGÉBEN SZINTE EGYÉ VÁLIK. A SAUNAHÁZAK LAPOSTETŐS KIALAKÍTÁSUAk, SZÉLESEBB ALAPRAJZZAL EGY FEKTETETT TÉGLALAP MEGFORMÁLÁSSAL. EGYMÁSHOZ ÉS A KISZOLGÁLÓ EGYSÉGEKHEZ SZINTÉN LAPOSTETŐS NYAKTAGGAL KAPCSOLÓDNAK. A SAUNAHÁZAK FUNKCIONÁLIS ELOSZLÁSÁBAN ÉS TÖMEGFORMÁLÁSÁBAN IS MEGJELENIK AZ ELLENTÉT. AZ EGYIK EGY BELTÉRI EGYSÉG MÍG A MÁSIK EGY KÜLTÉRI KÖZLEKEDŐKKEL RENDELKEZŐ SAUNATÖMB. AZ ELSŐ EGYSÉG NYITOTT TÖMEGKÉPZÉSÉVEL TEKINT KI A TÓRA ÉS A TÁJRA MÍG A HÁTSÓ ZÁRT TÖMEGKÉPZÉSSEL EGY SPIRITUÁLISABB BEFELE FORDULÓ ÉLMÉNYT AD. A FŐ SZERVEZŐ EGYSÉG A VÍZ, AMELY NEHÉZKES TÖMEGFORMÁLÁSA VÉGIG FŰT AZ ÉPÜLET VÉGÉTŐL EGÉSZEN AZ ELEJÉN ÁT ÉS AZON TŰL IS, AHOL TELJES PANORÁMA VÁRJÁ AZ ODA ÚSZÓKAT.



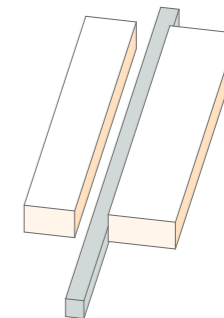
SZAUNAHÁZ: BEJÁRATI SZITUÁCIÓ, FELVEZETŐ HÍD



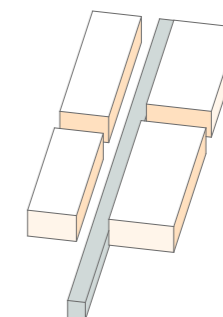
SZAUNAHÁZ ALAPRAJZ



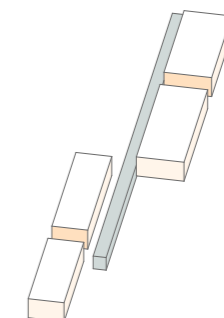
EGY EGYSÉ GKÉNT
MEGJELENŐ
ÉPÜLETTÖMEG



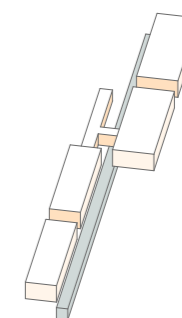
VÍZ MEGJELENÉSE A GÁT
TENGLYÉBEN,
MINT ÉPÜLET SZERVEZŐ
JELENIK MEG



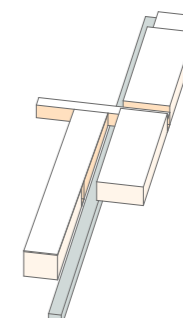
FUNKCIÓ EGYSÉGENKÉNTI
TAGOLÁS, A VIZ-GÁT
TENGLYÉRE SZERVEZVE



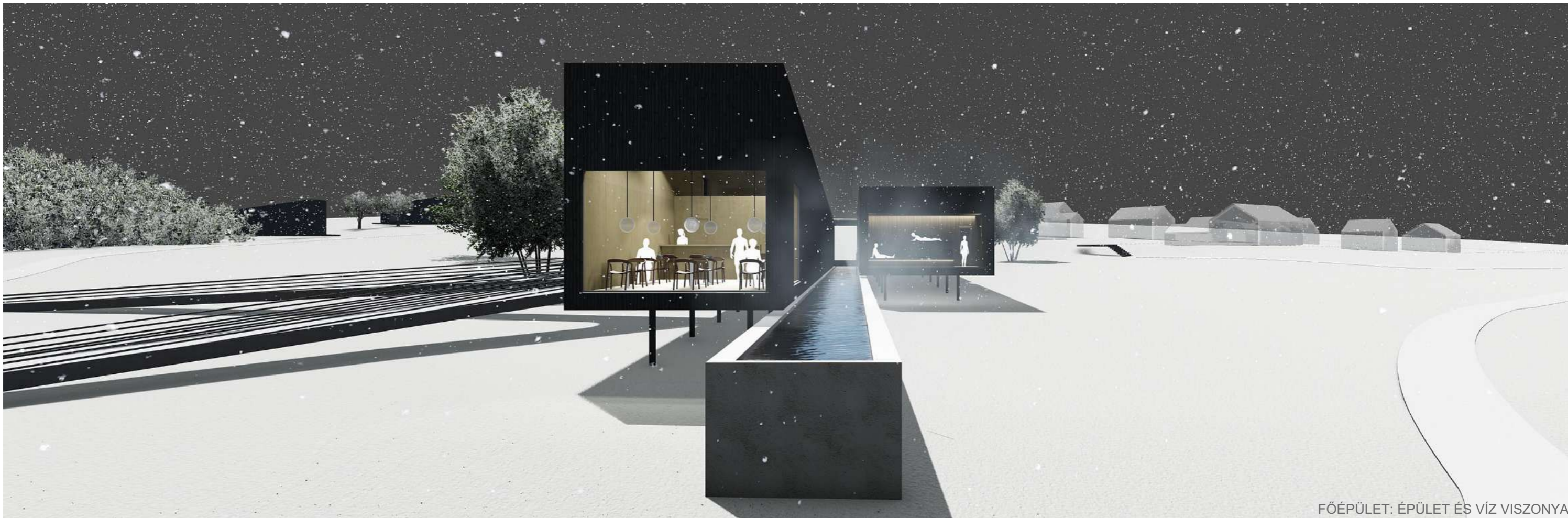
POZÍCIÓ ELTOLÁSA, A
KILÁTÁS, TÉRSZERVEZÉS
ÉRDEKÉBÉN



SZÉTTAGOZODOTT
EGYSÉGEÖSSZEKÖTÉSE
KÖZLEKEDŐK ÁLTAL



SZÉTTAGOZODOTT
EGYSÉGEK ÖSSZEKÖTÉSE
KÖZLEKEDŐK,
TÖMEGFORMÁLÁS ÁLTAL



FŐÉPÜLET: ÉPÜLET ÉS VÍZ VISZONYA

