

Építészet lóhátról

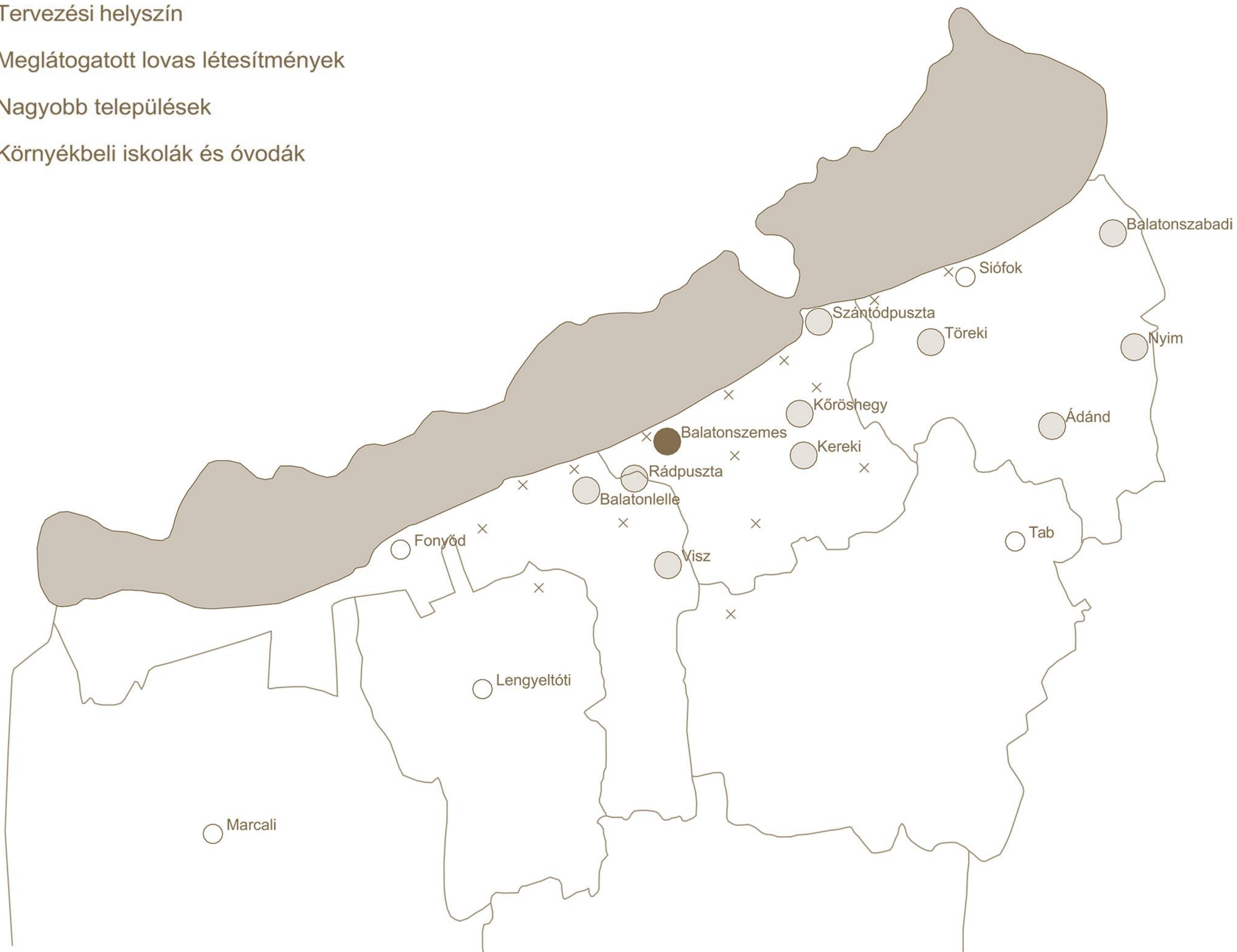
Fenntartható szemléletű lovardatervezés

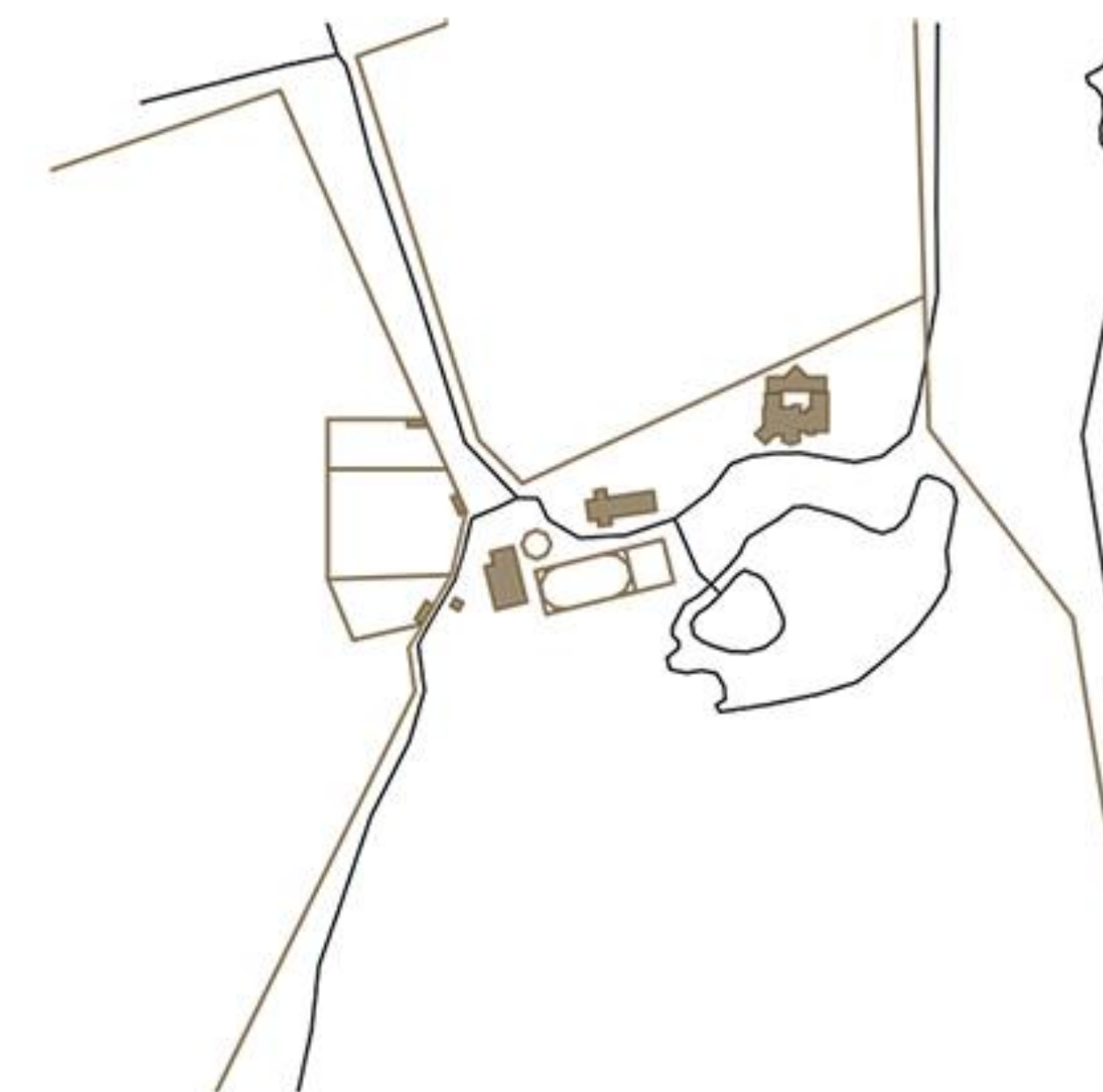
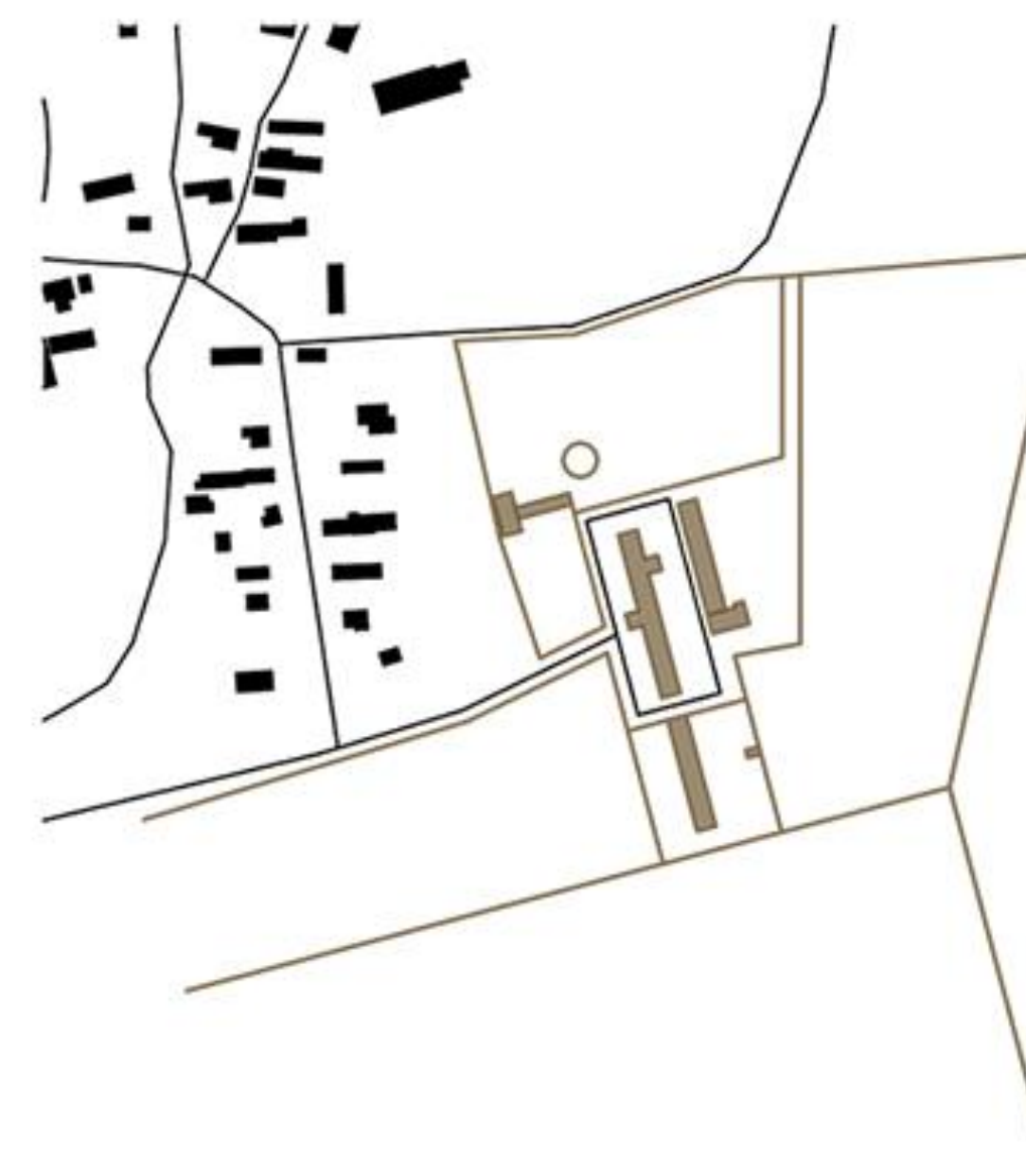
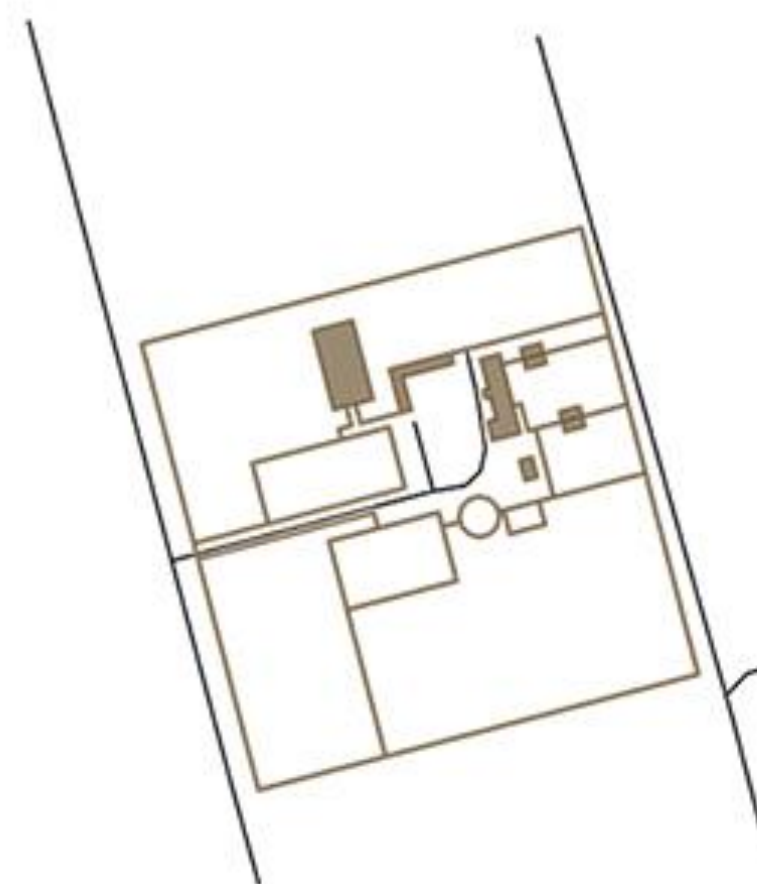
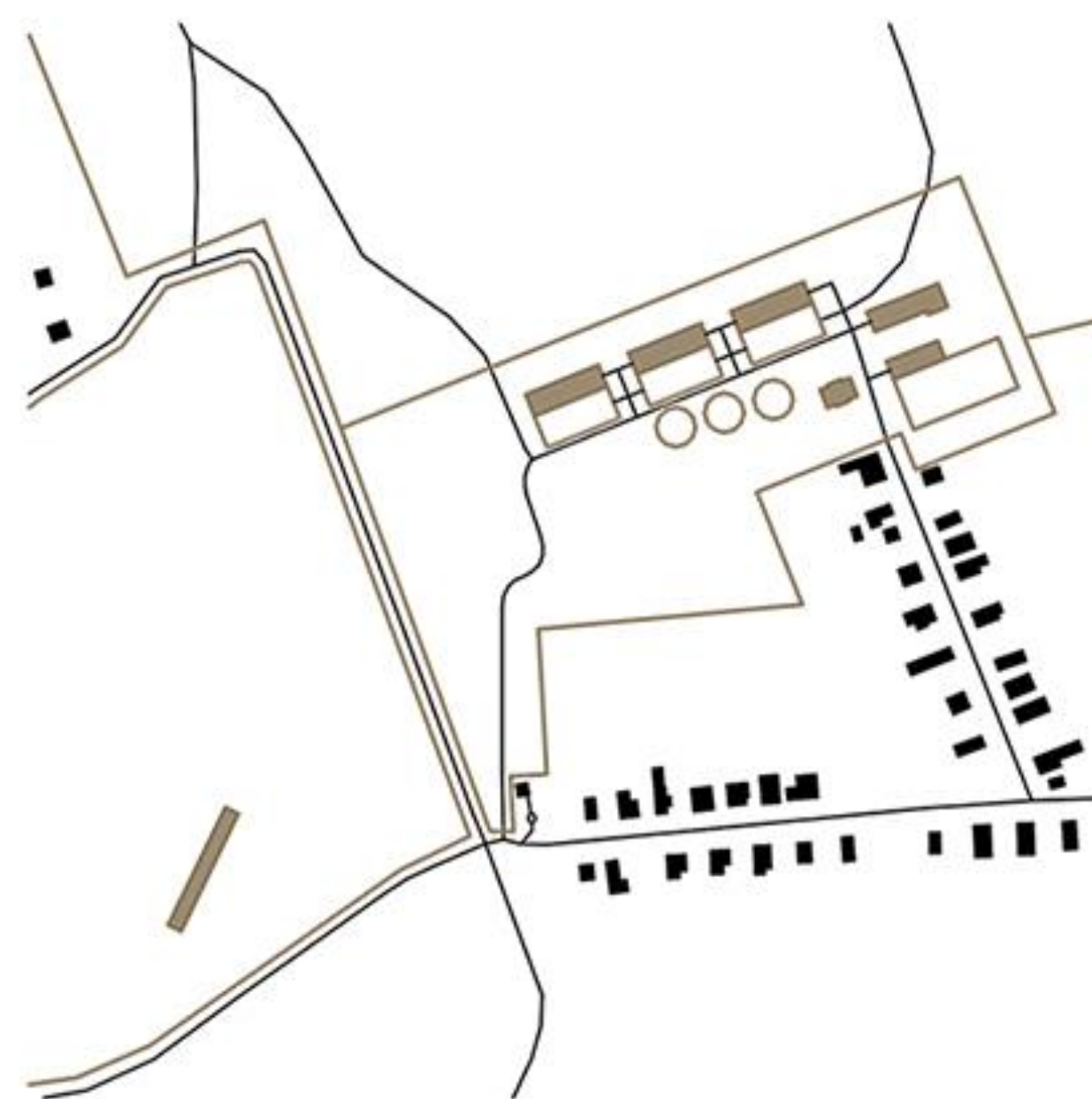
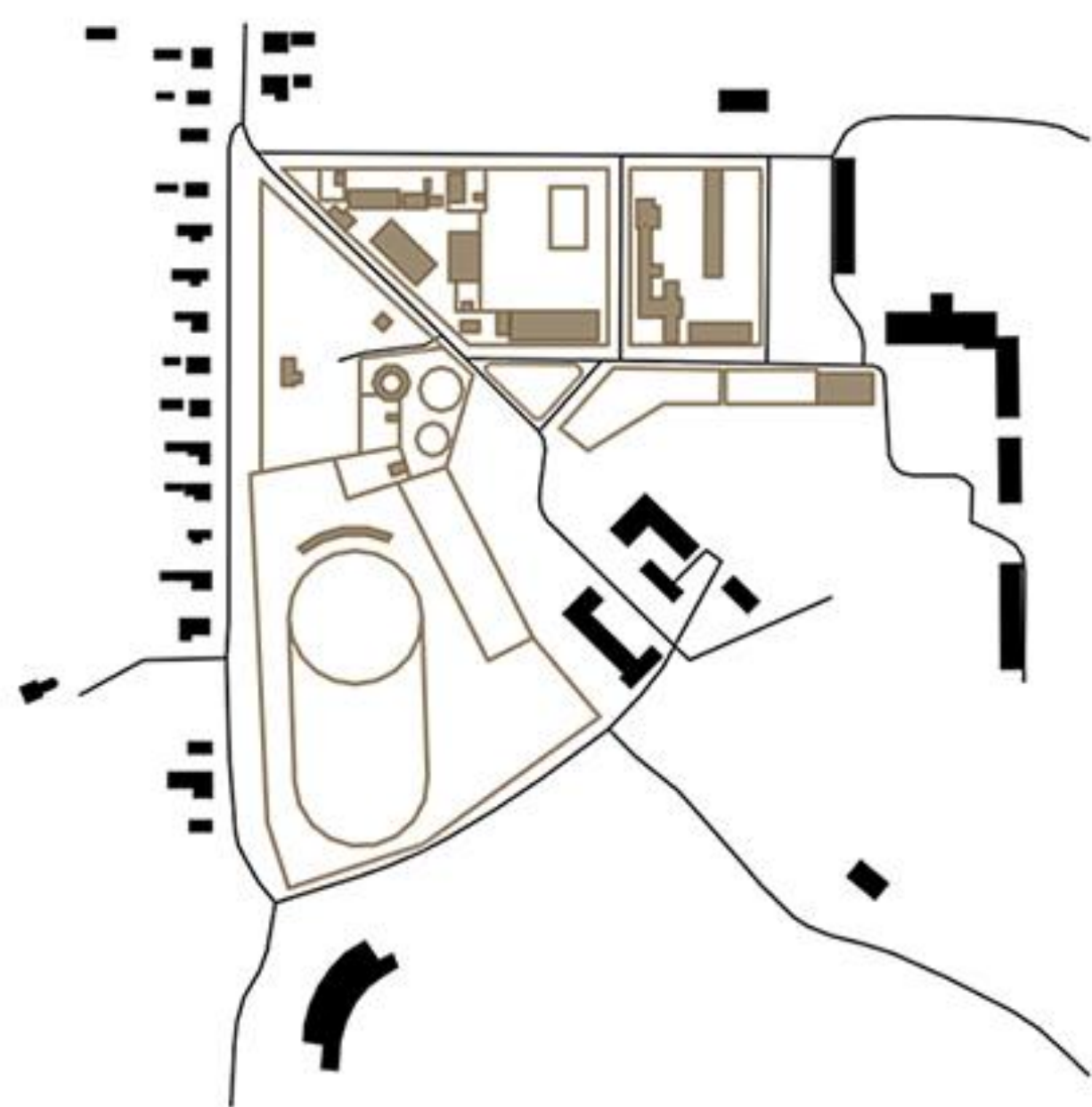


Bokányi Ákos
2025



- Tervezési helyszín
- Meglátogatott lovas létesítmények
- Nagyobb települések
- × Környékbeli iskolák és óvodák





Rádpusztá



Kereki



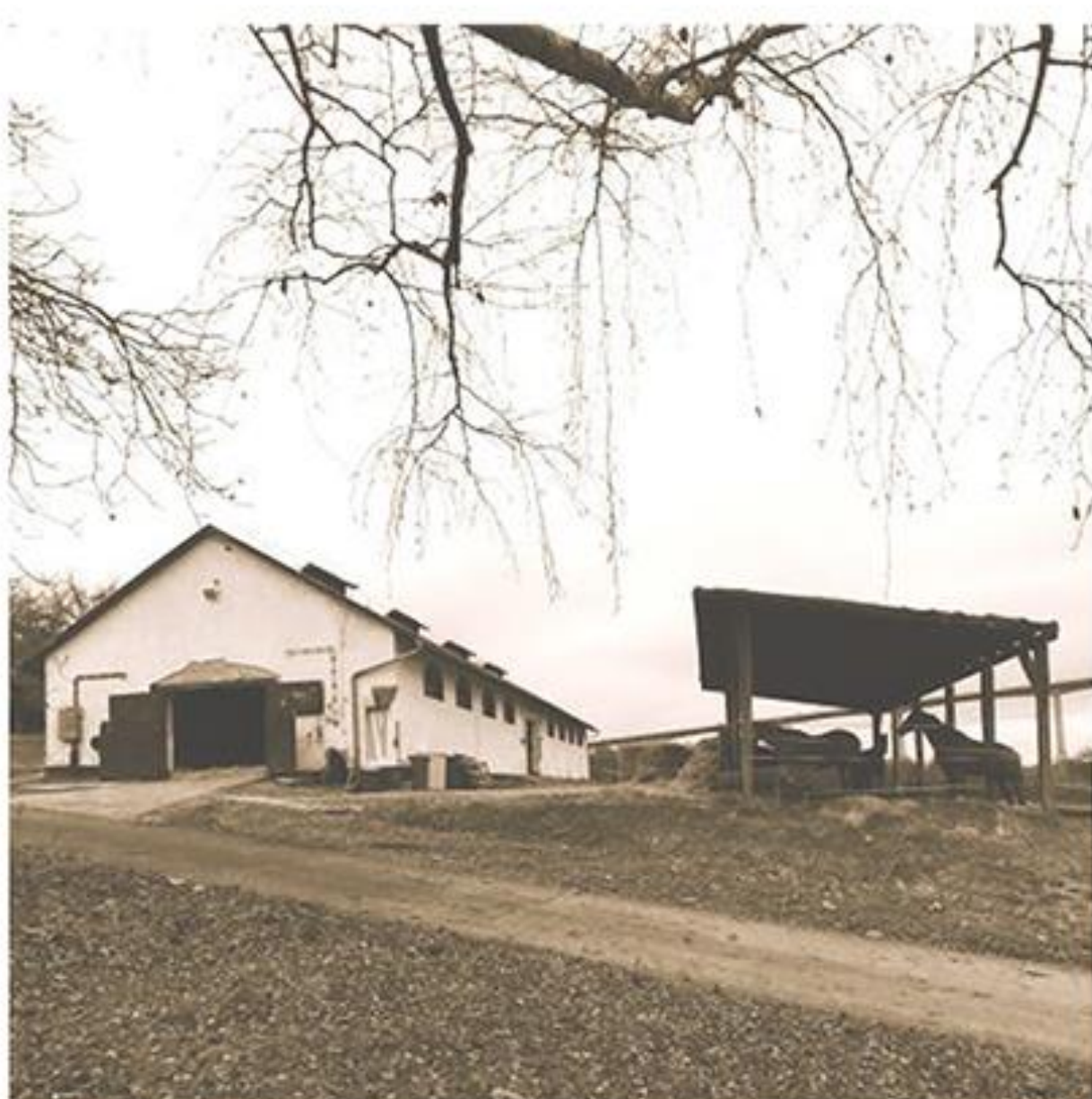
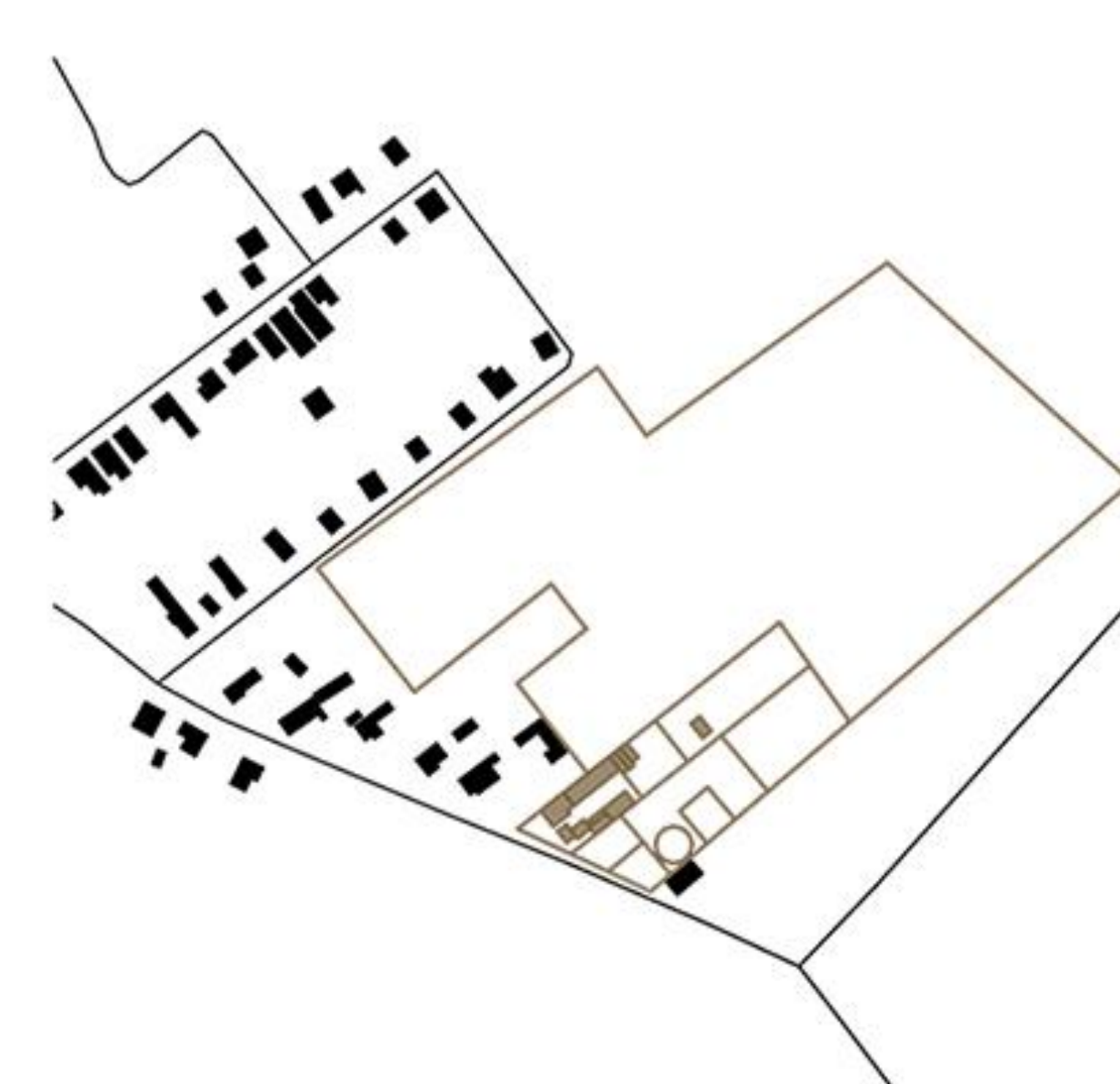
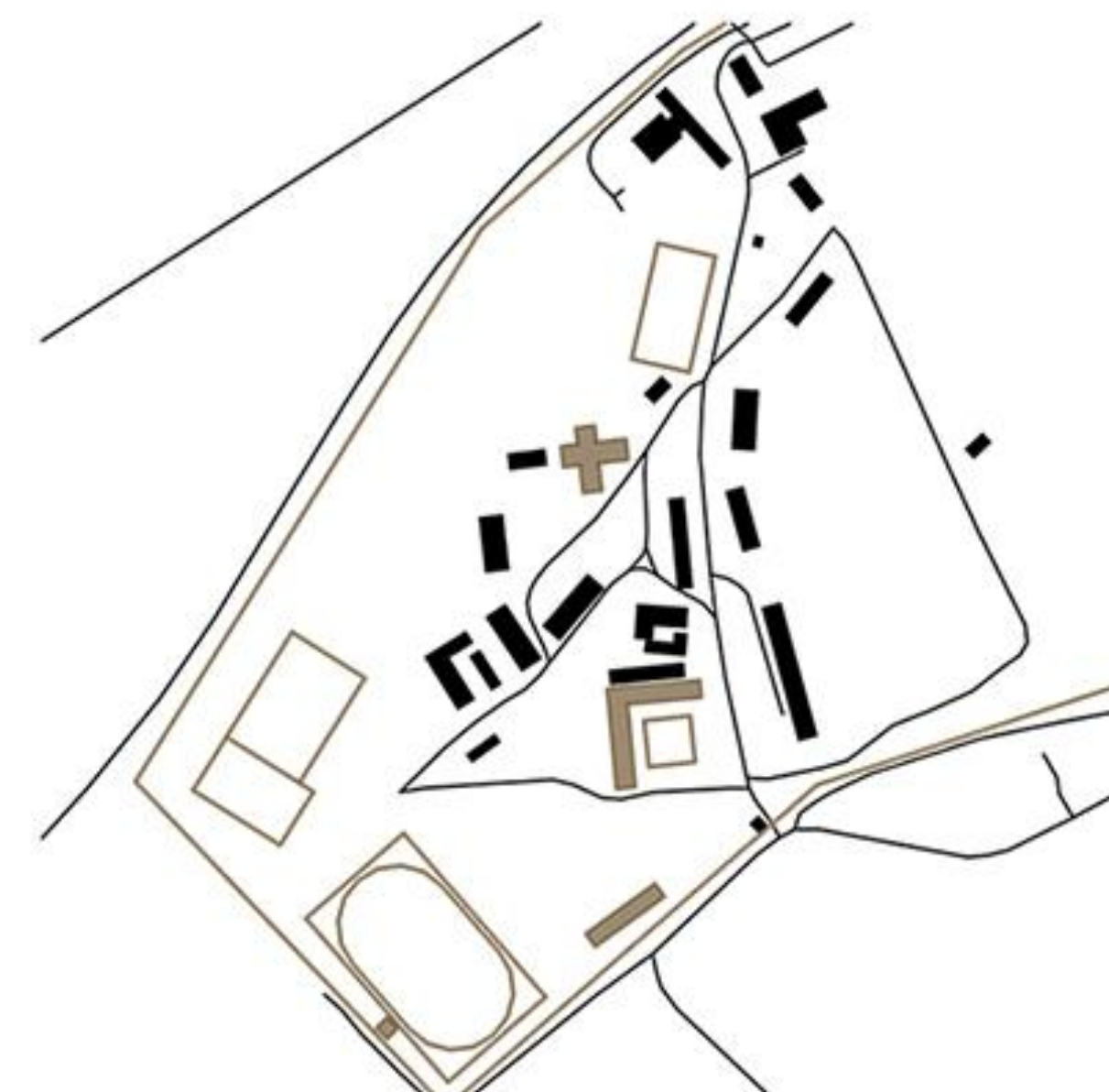
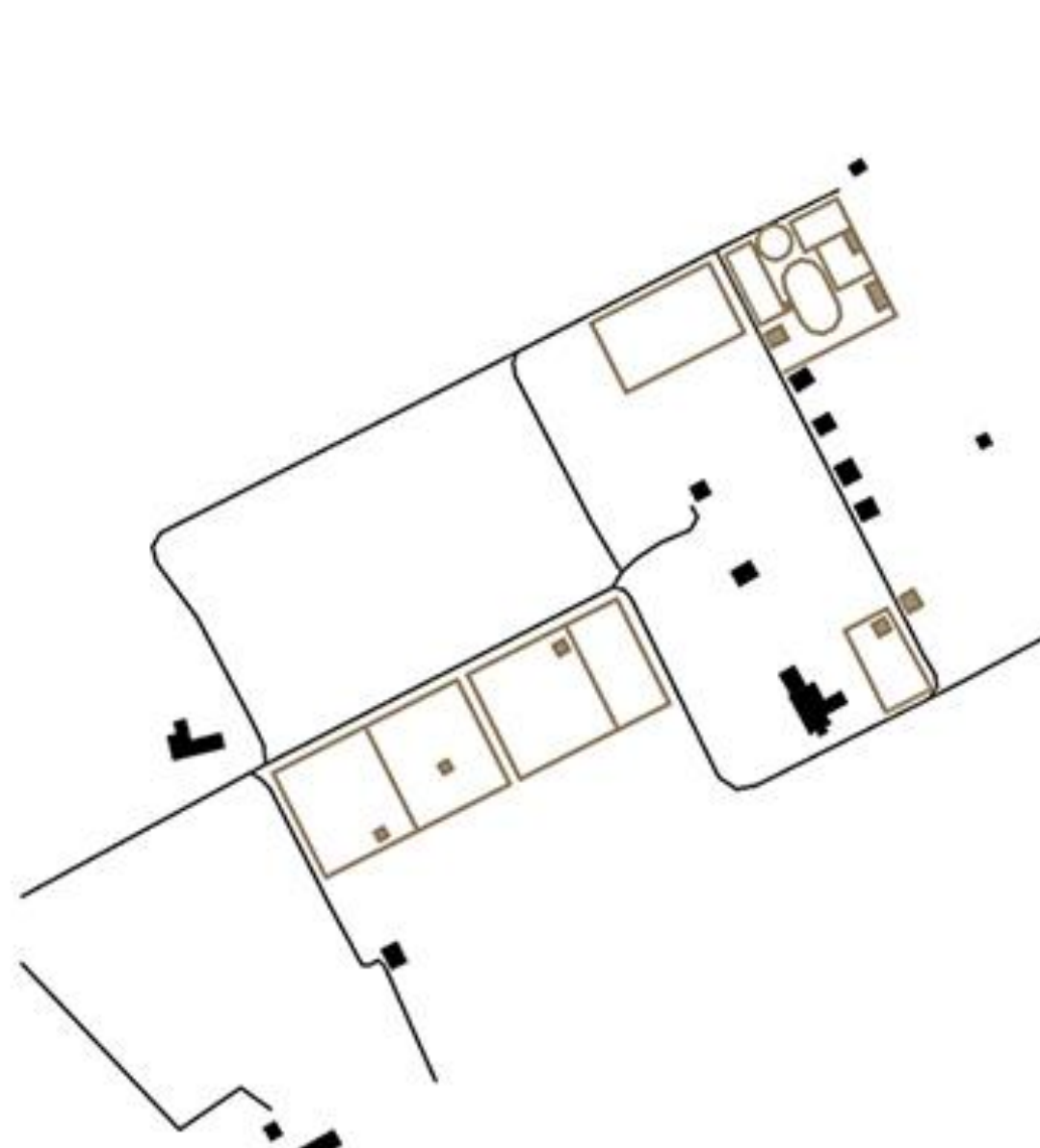
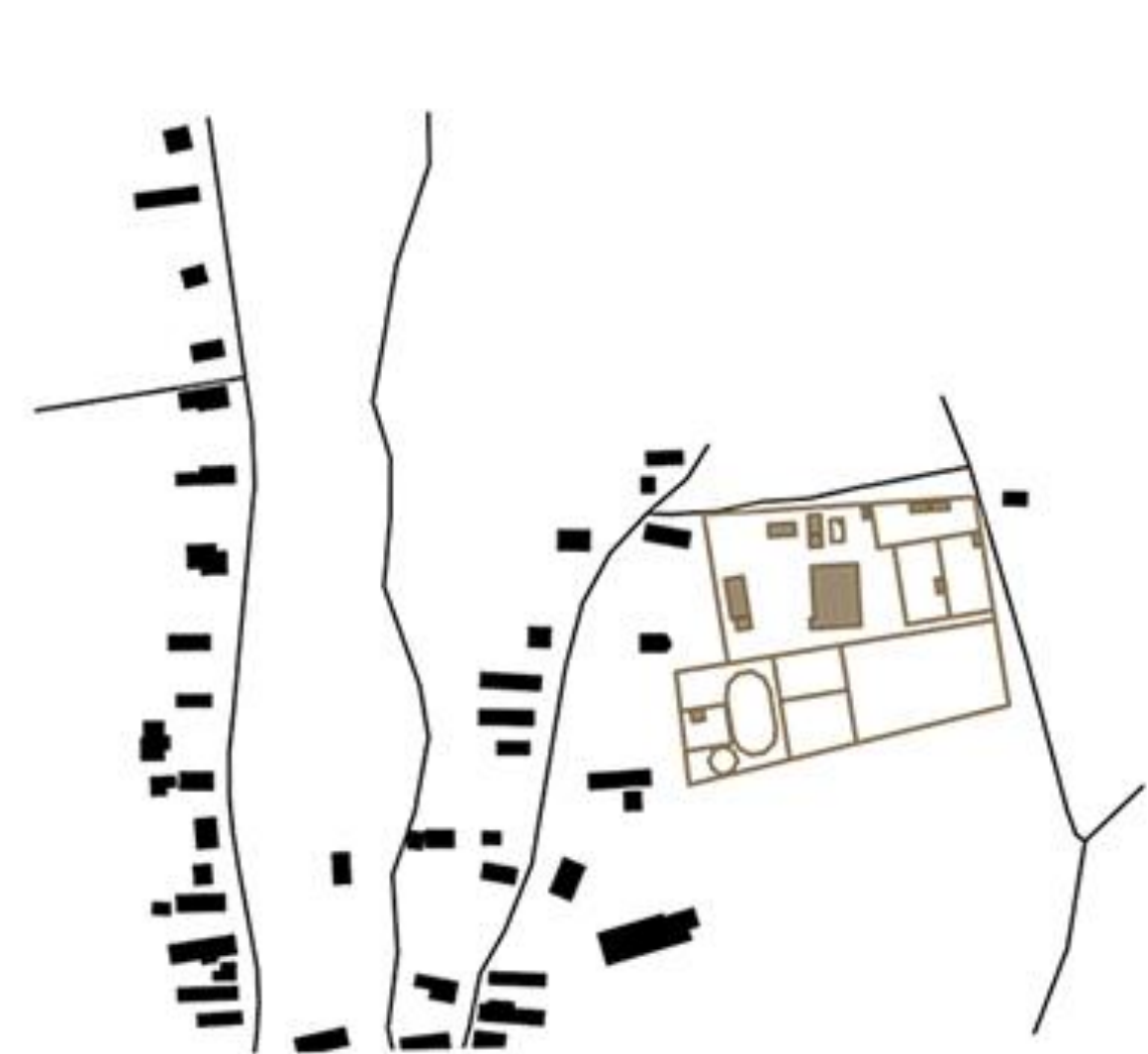
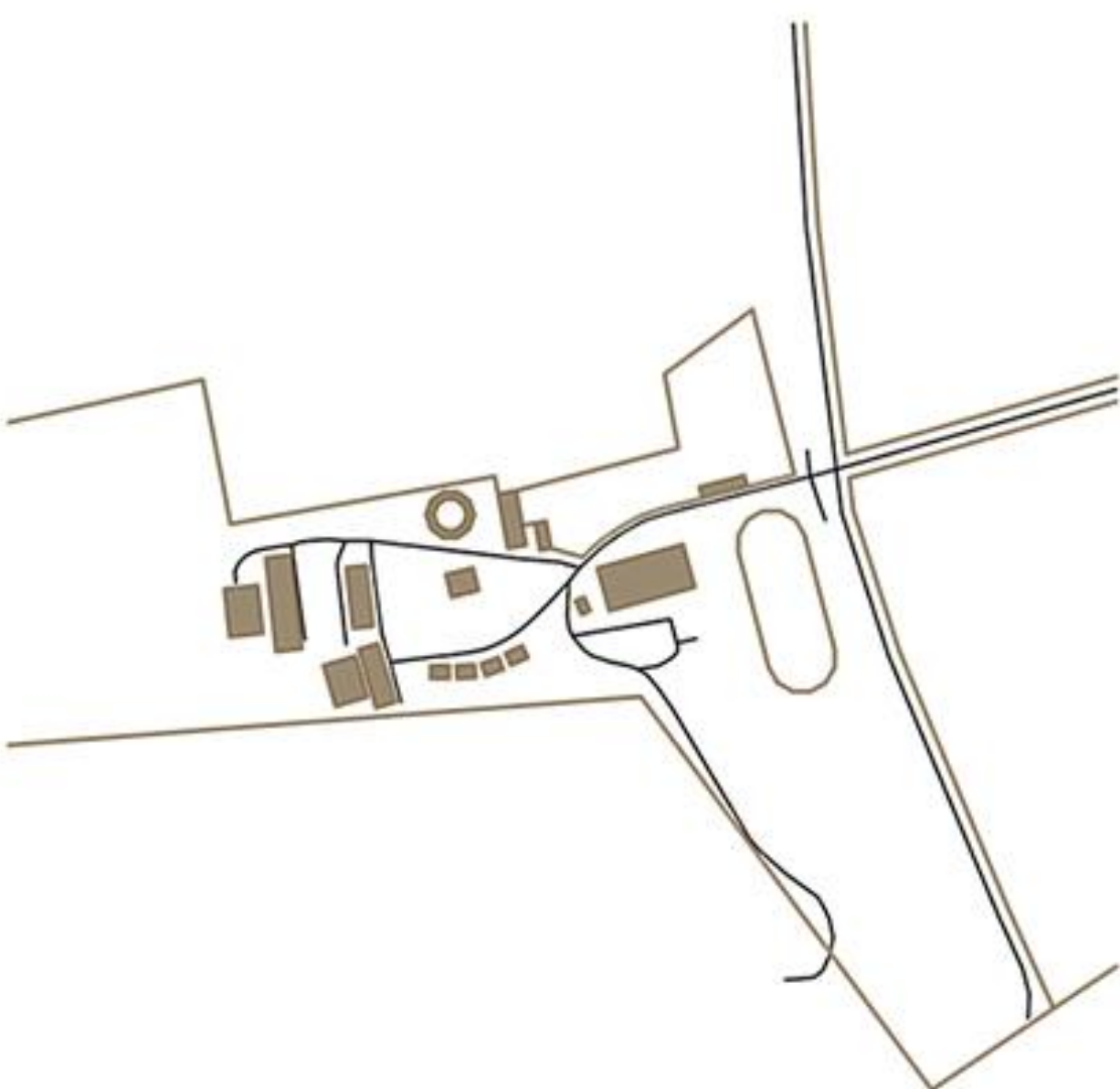
Balatonlelle



Nyim



Tőreki



Kőröshegy



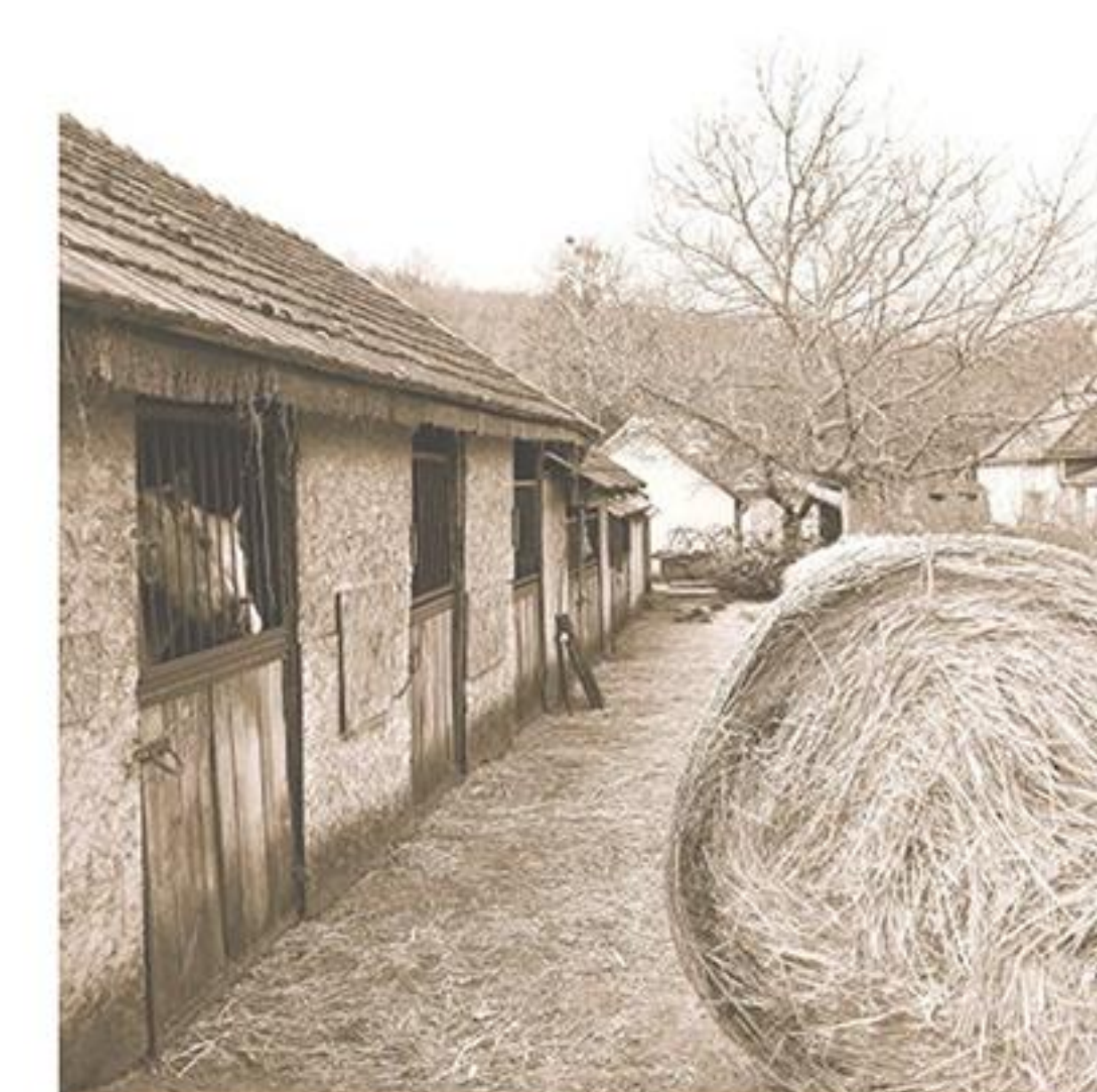
Nyim



Balatonszabadi



Szántódpuszta



Visz

legelő

parkoló

játszótér

karám

tűzrakóhely

gazdasági
bejárat

körkarám

karám

lóbeálló

lovaspálya

lovászlakás

gazdasági
bejárat

parkoló

borospince

telekvégi völgy

Helyszínrajz
M=1:250

0 5 10 m

1 2 3 4

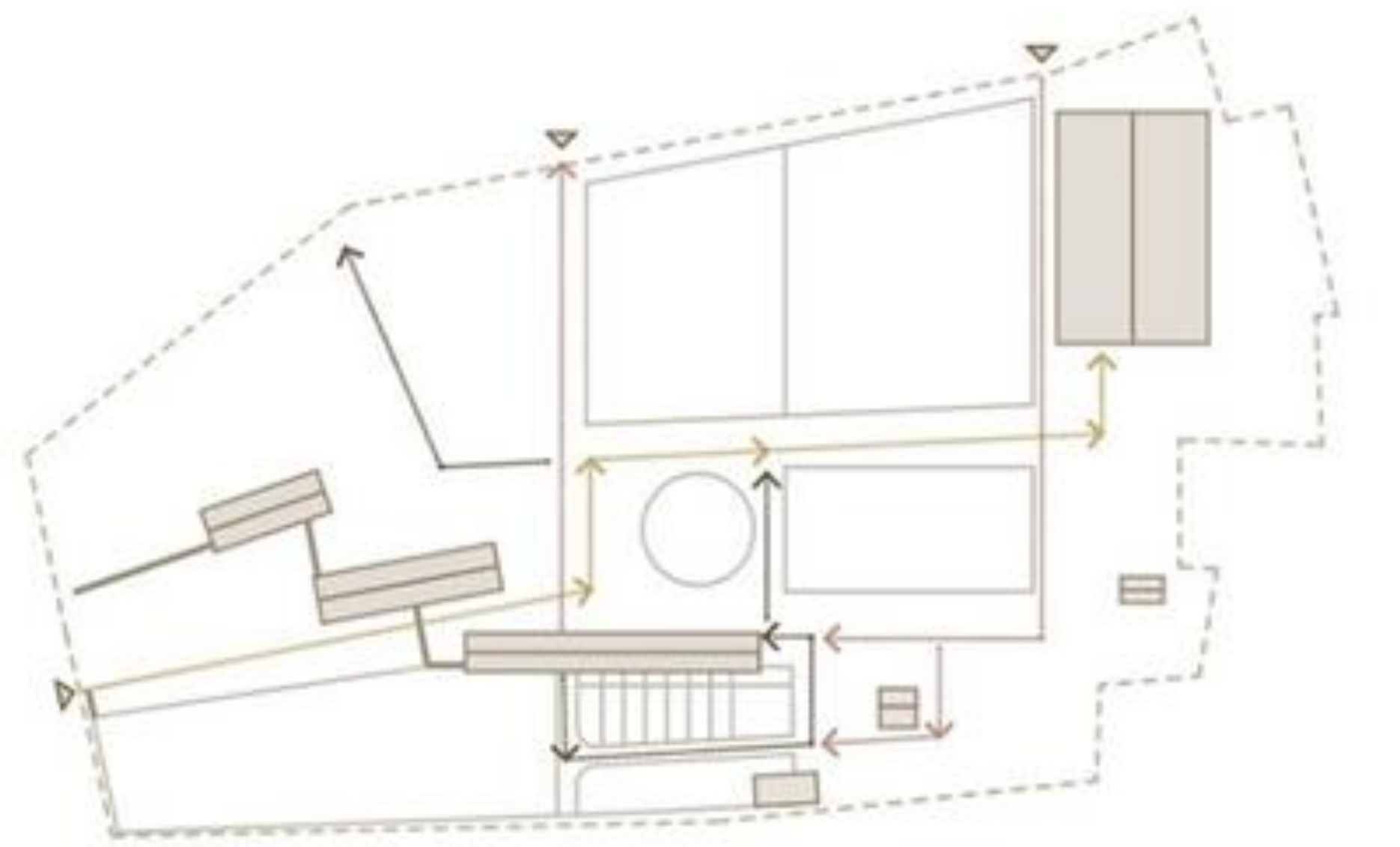
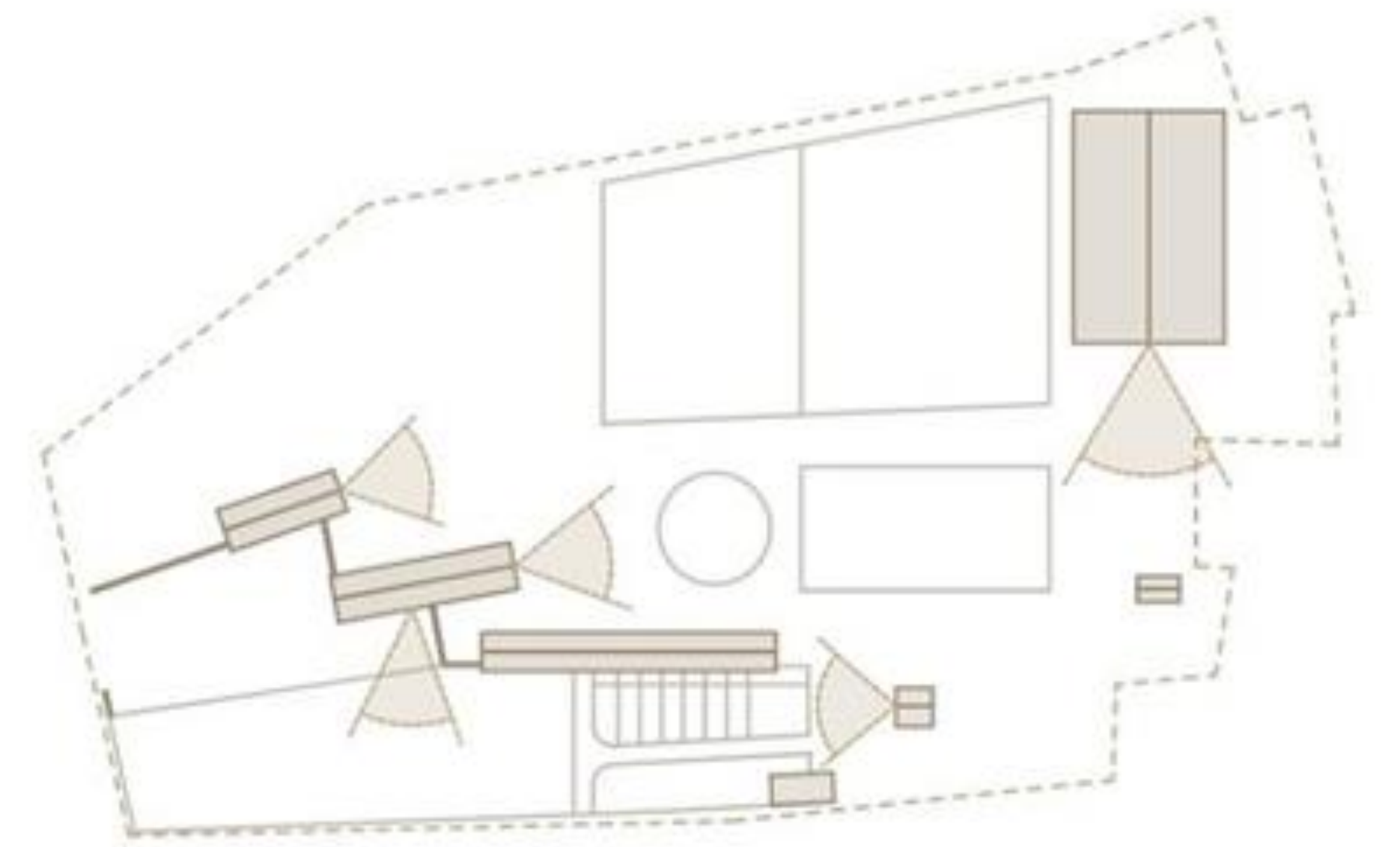
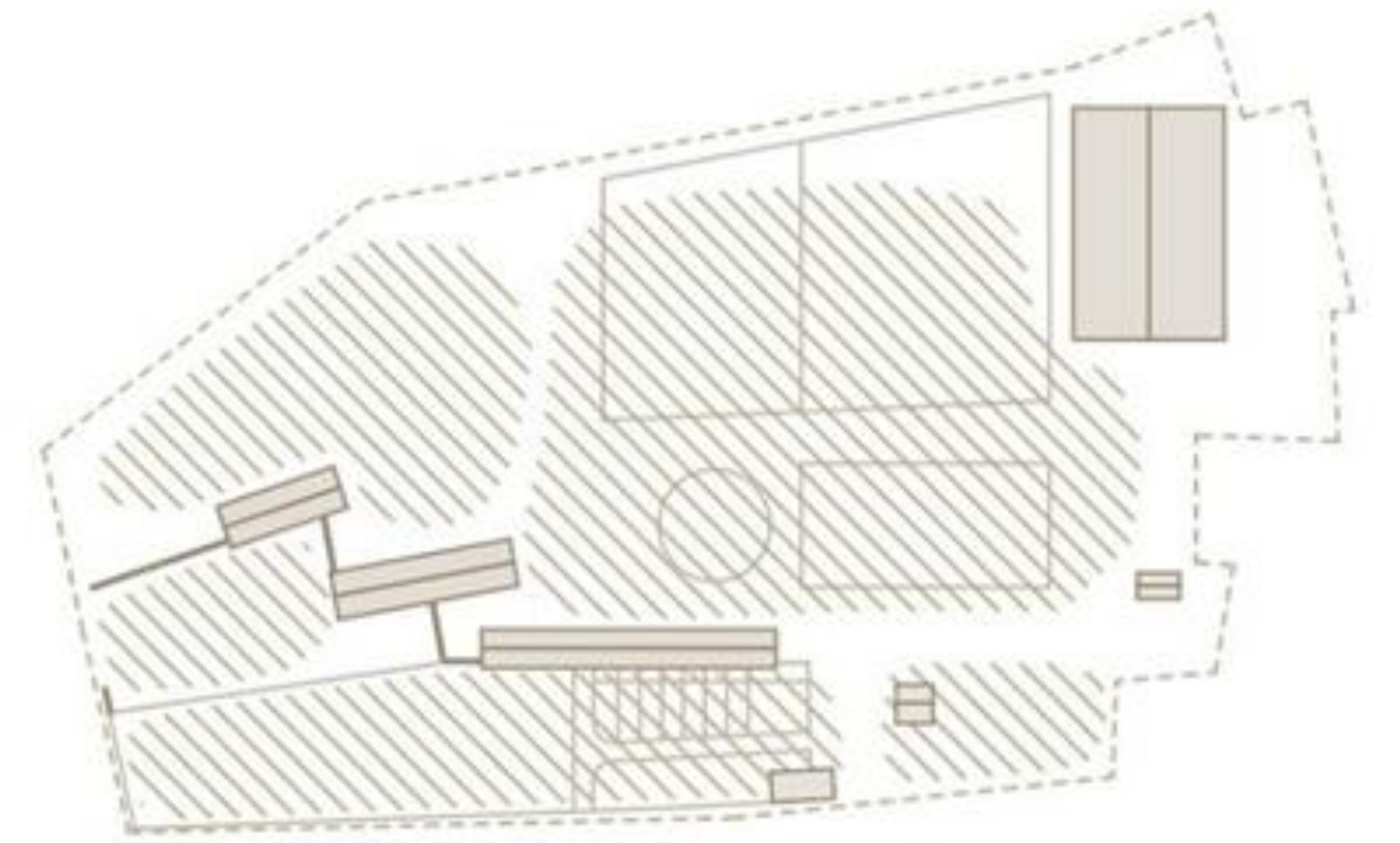
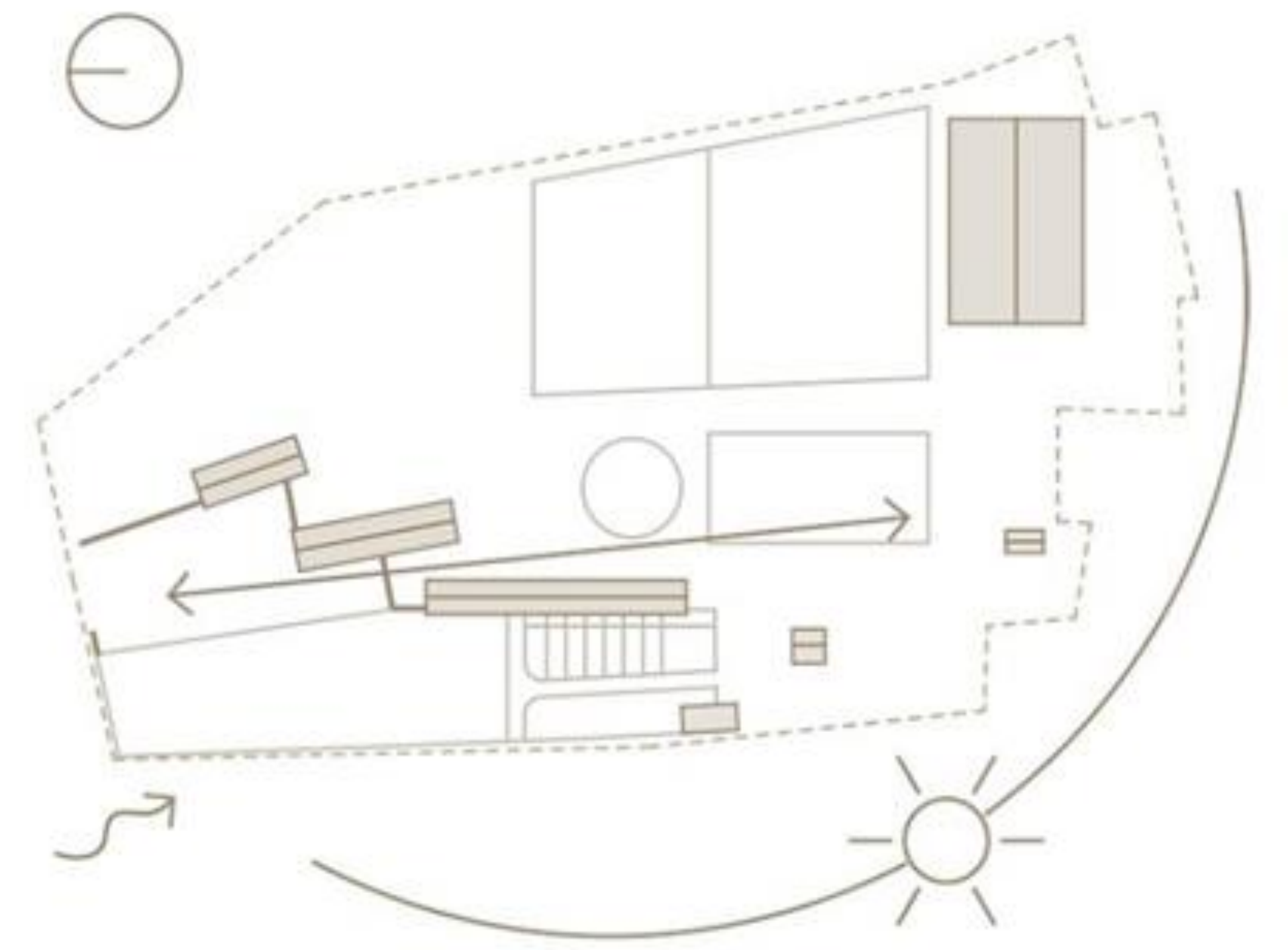
1 Lovas vendégek öltözője és
fürdőháza

2 Vendégfogadó épület és oktatótér

3 Boxos istálló és tárolóépület

4 Fedeles lovarda

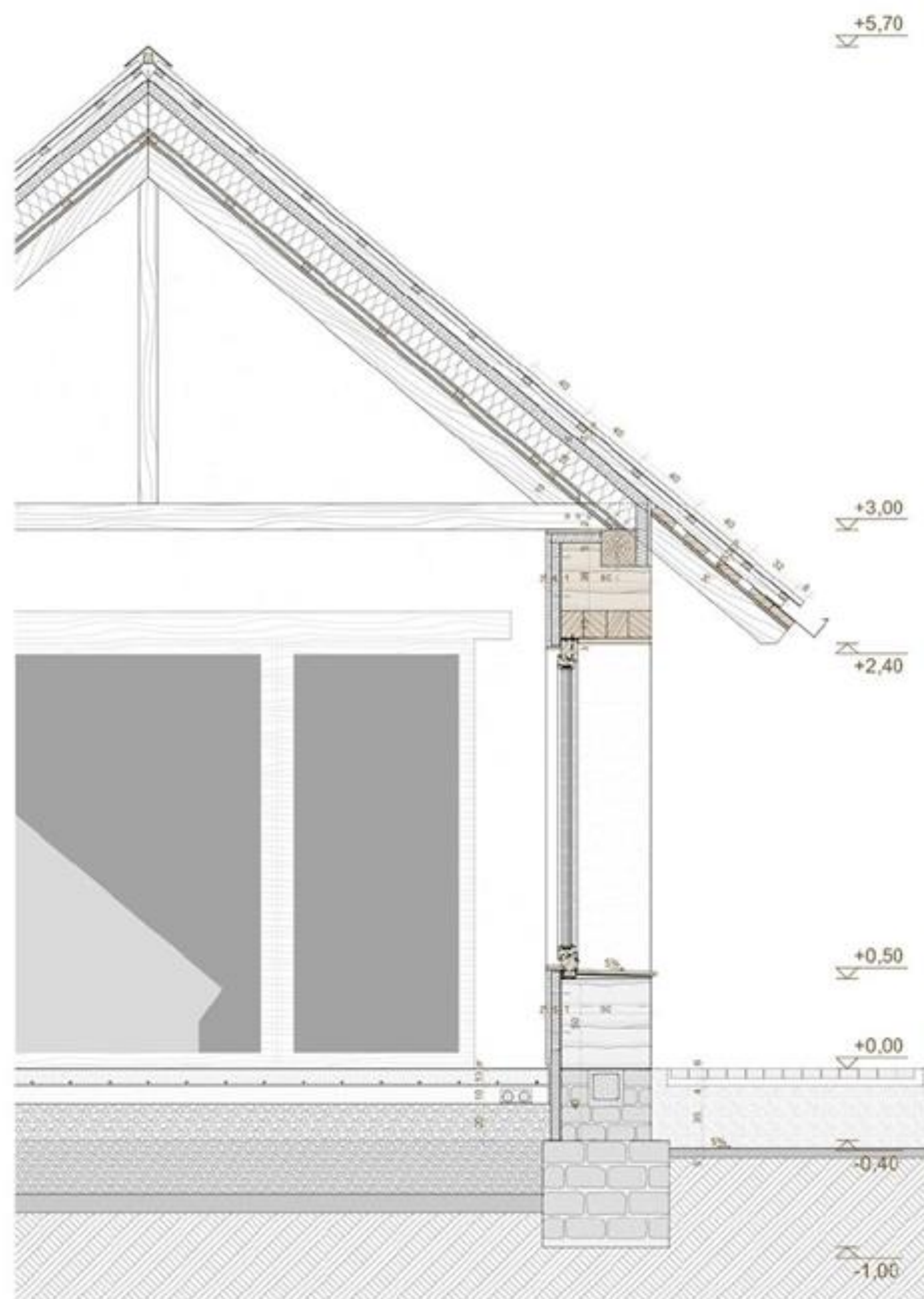
Tervezett épületek:









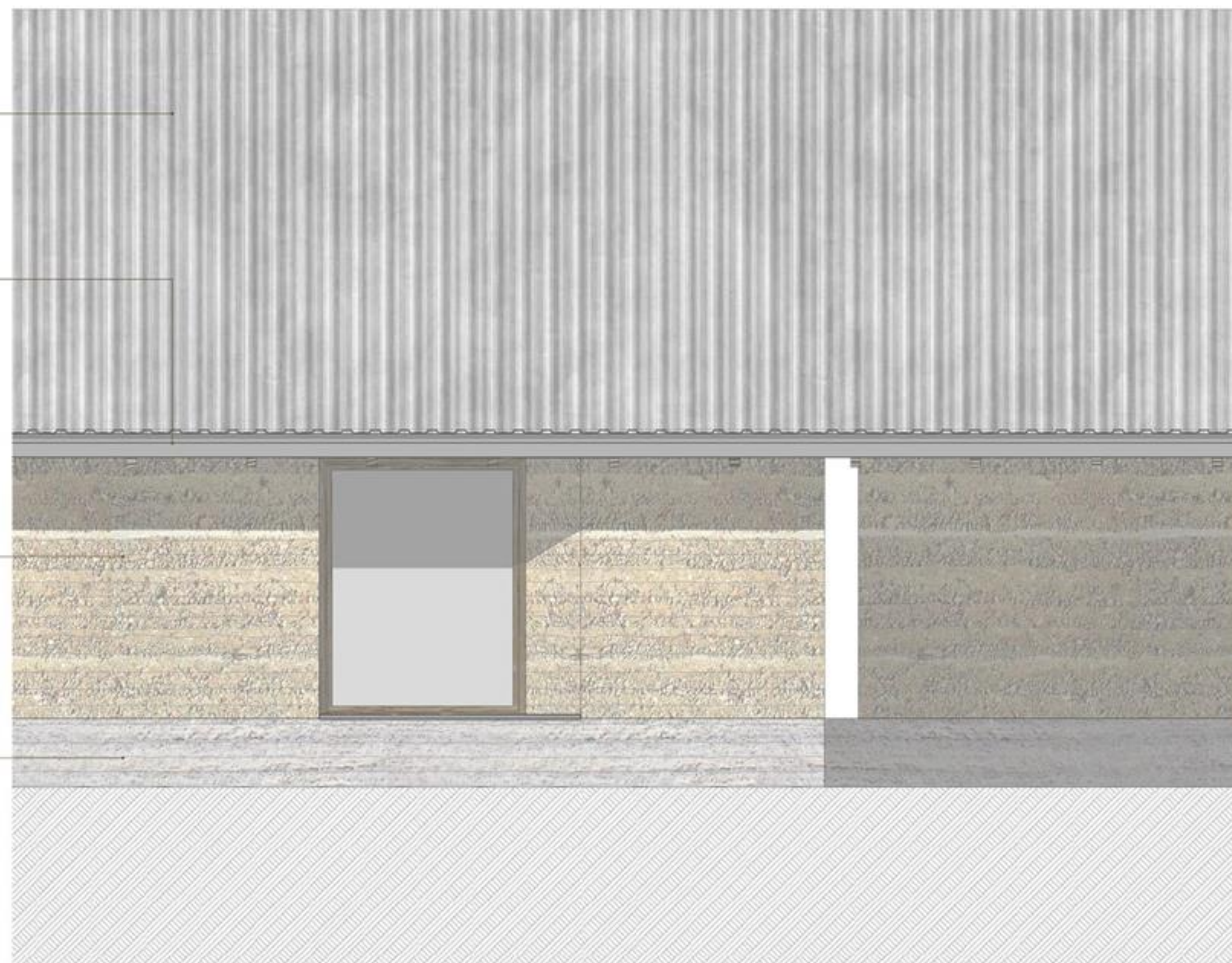


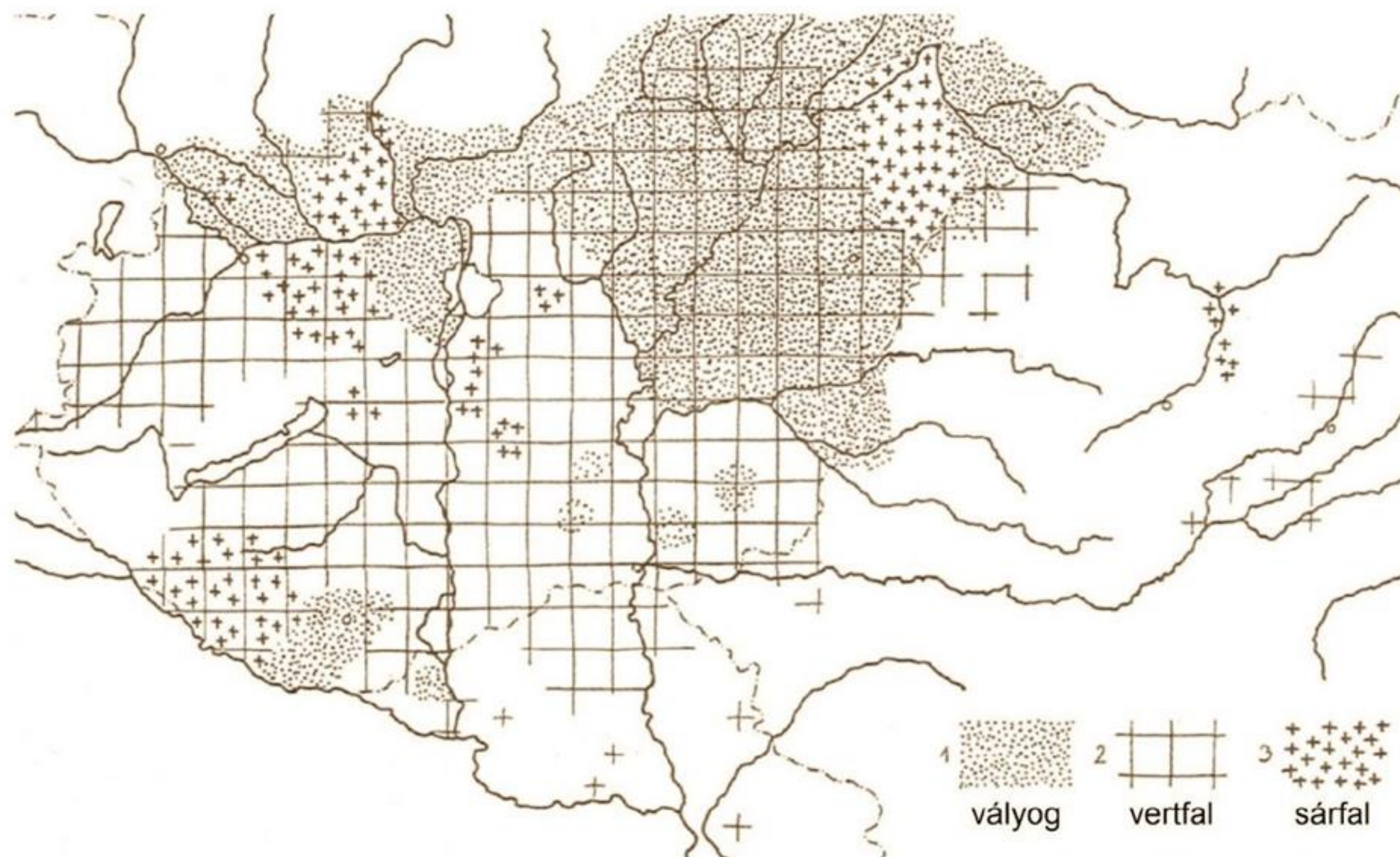
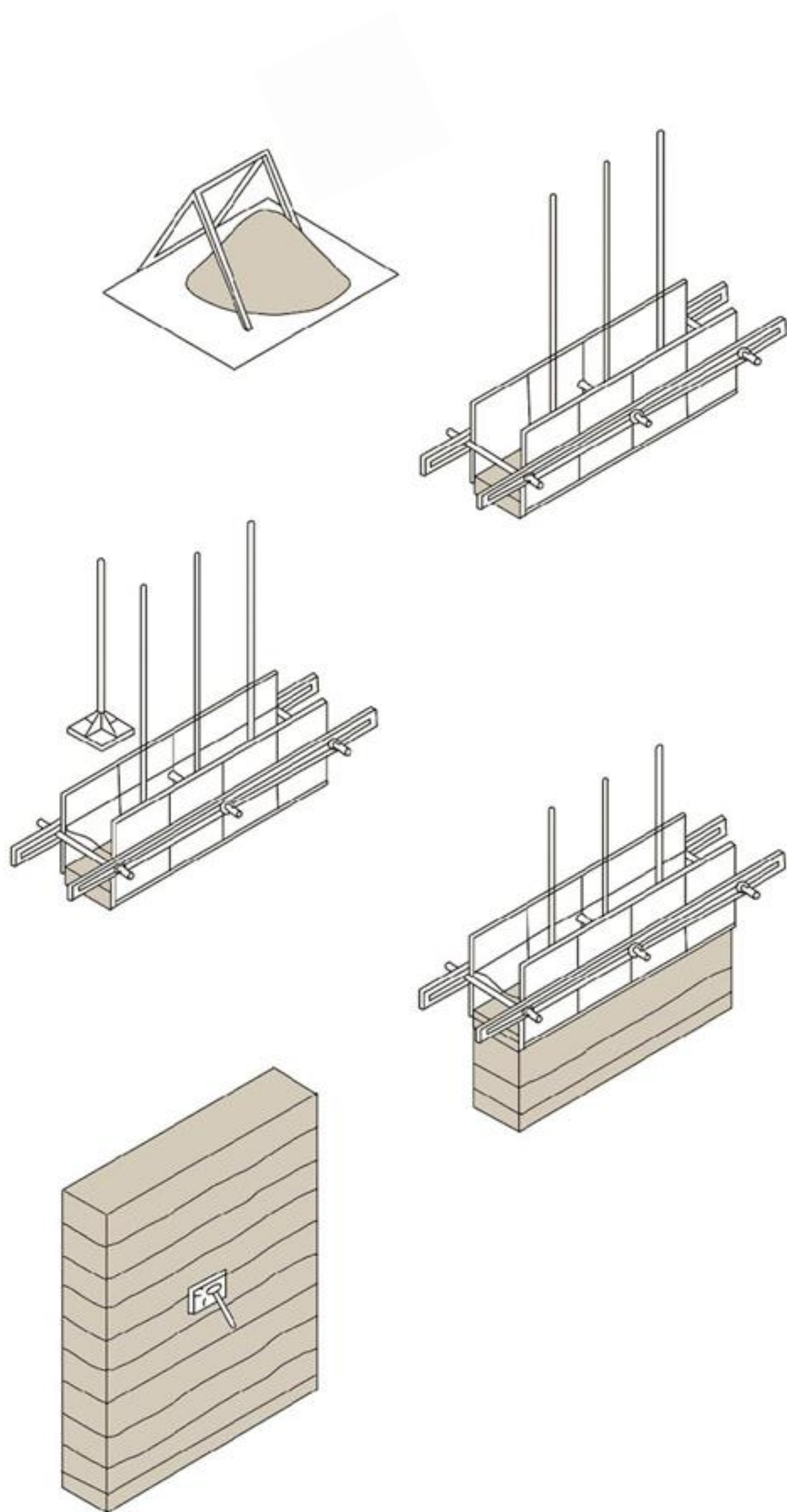
T35 trapézlemez
tetőfedés

porszórt alumínium
ereszcsatorna

stabilizálatlan
döngölt földfal

cementtel stabilizált
döngölt föld lábazati fal





HOMOKOS

0-10% agyag
0-10% iszap
80-100% homok



ISZAPOS

10-30% agyag
30-50% iszap
20-25% homok



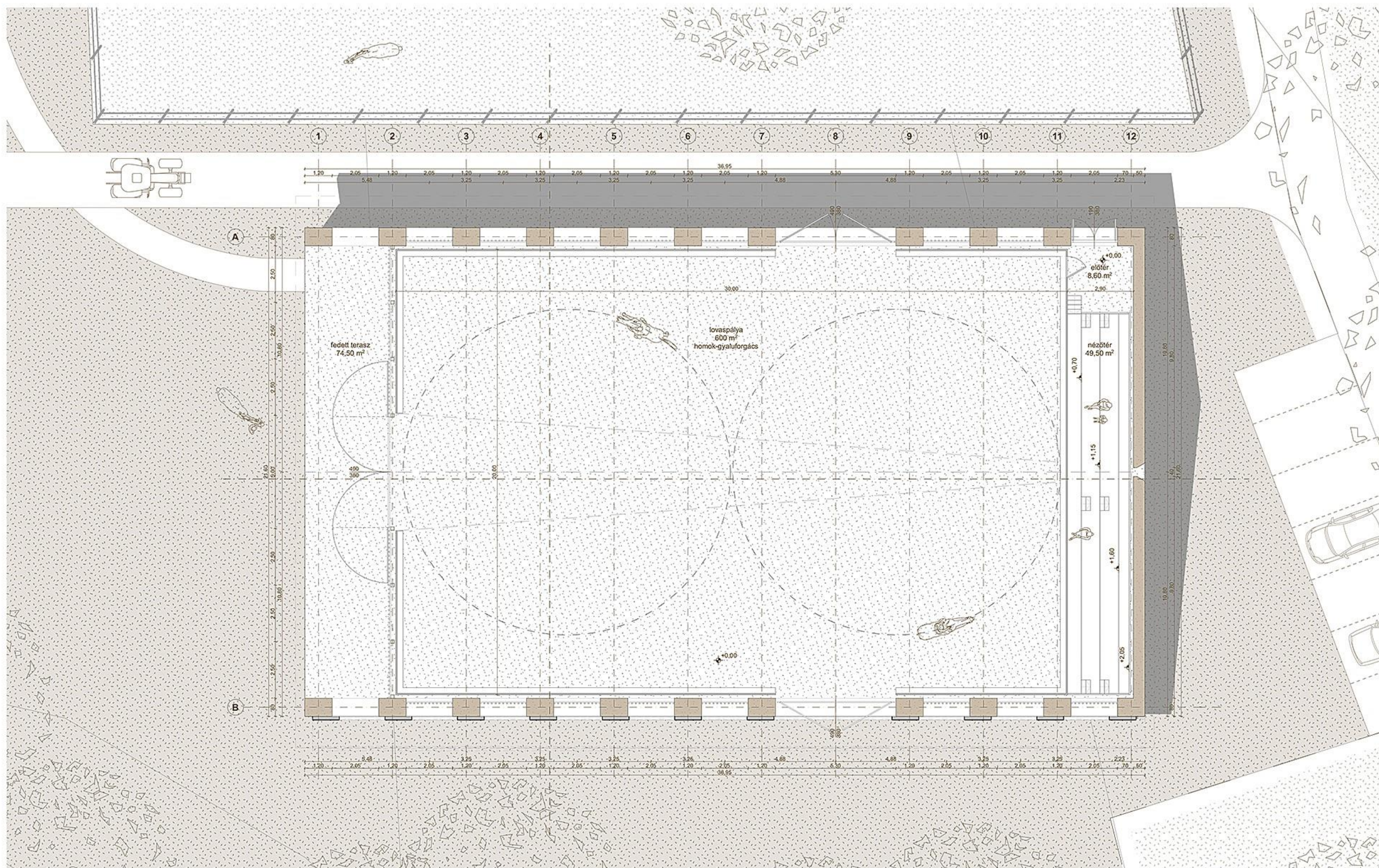
AGYAGOS

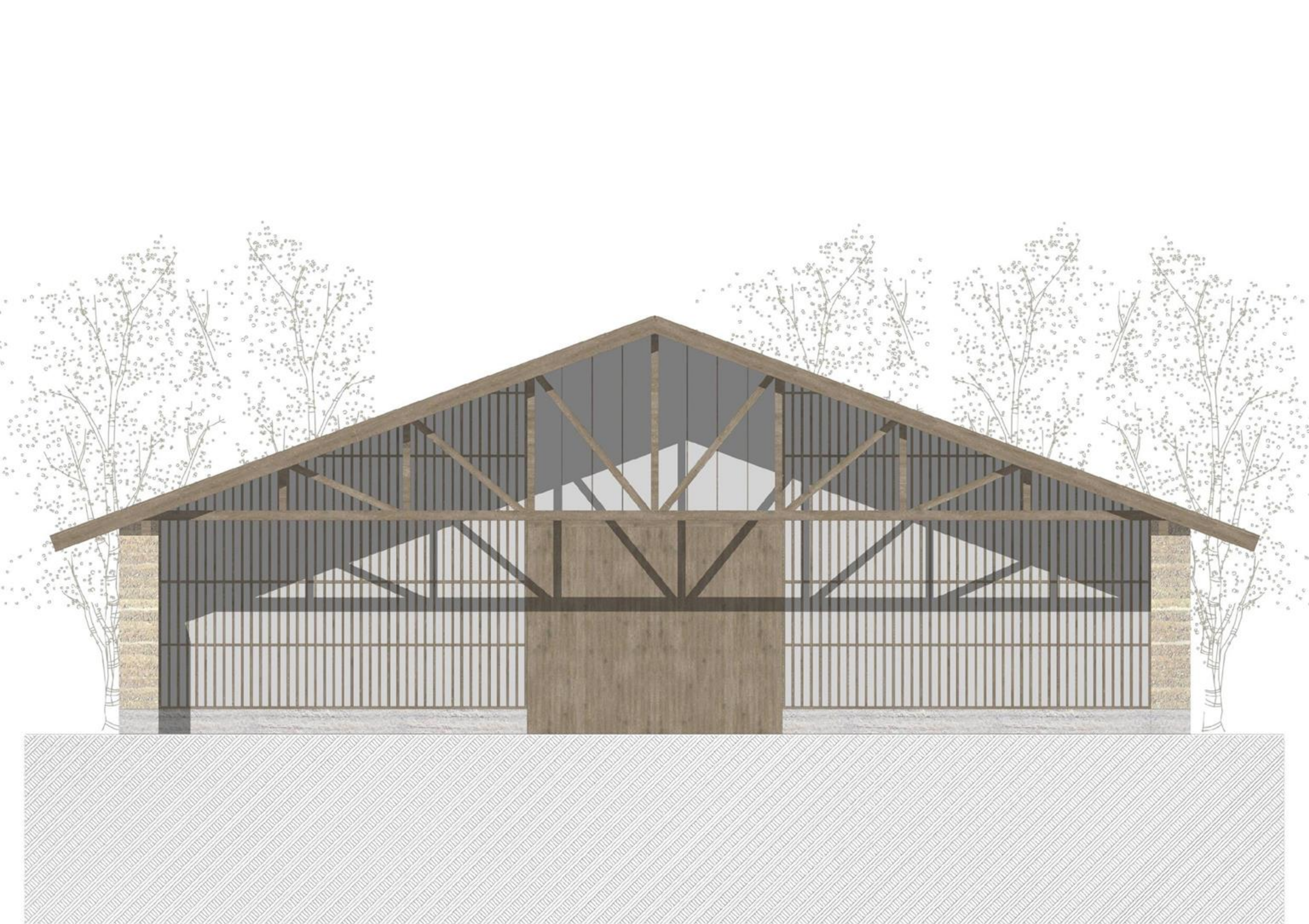
50-100% agyag
0-45% iszap
0-45% homok













Építészet lóhátról

Fenntartható szemléletű lovardatervezés



Köszönöm a figyelmet!