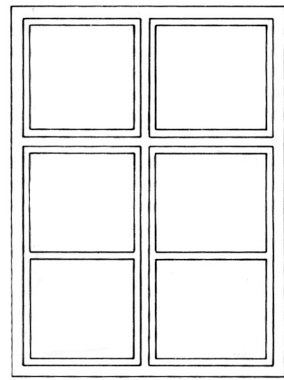
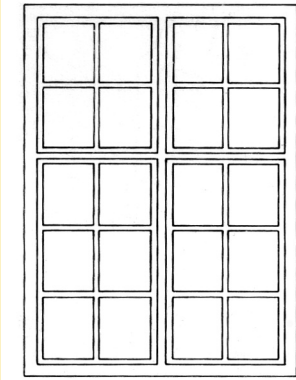


ABLAKOK A TÖRTÉNETI ÉPÜLETEKEN

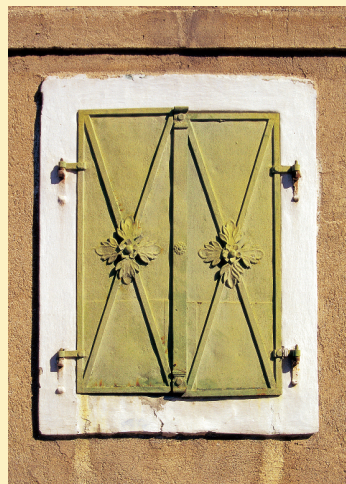
MIÉRT ÉRTÉK AZ EREDETI, RÉGI ABLAK A TELEPÜLÉSKÉPI SZEREPŰ HÁZAKON?

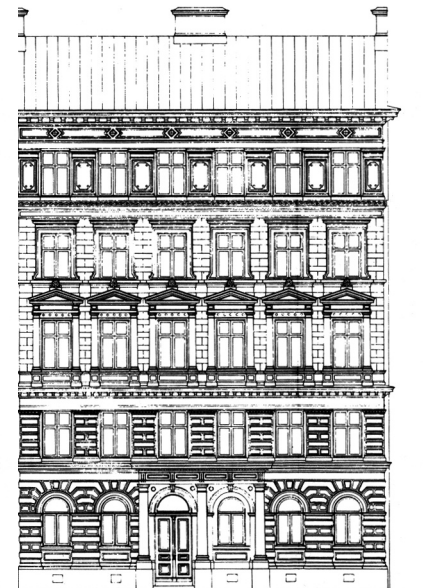
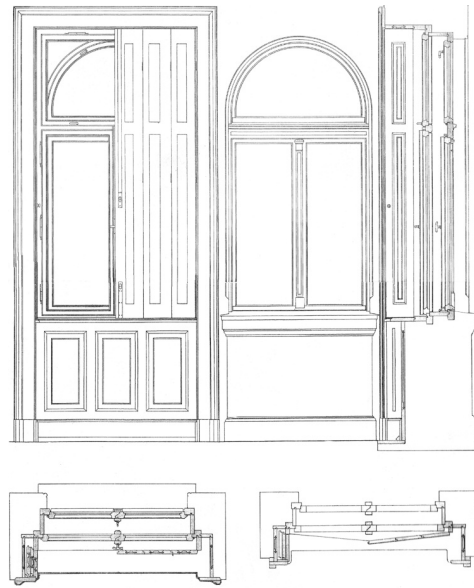
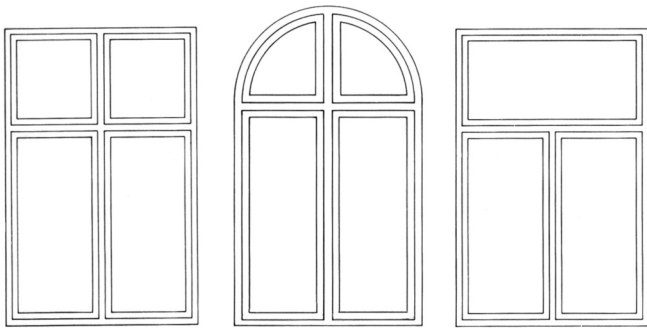
ÉPÍTÉSZETI STÍLUSHOZ KÖTHETŐ SZÉP ABLAKOK



Mert a nyílászárók is a települési érték alkotórészei. Erdemes megtartani őket, mert egyediek, arányosak, keskeny profilukkal elegánsak. Az ablakok a ház szemei és tükrözik kézműves kultúránk gazdag díszítettségét és szépségét.

Az 1700-as évek ablakai még egyrétegűek voltak, majd az 1800-as évektől kezdve kétrétegűvé váltak. A külső kifelé nyílik jellemzően az 1860-as évekig.

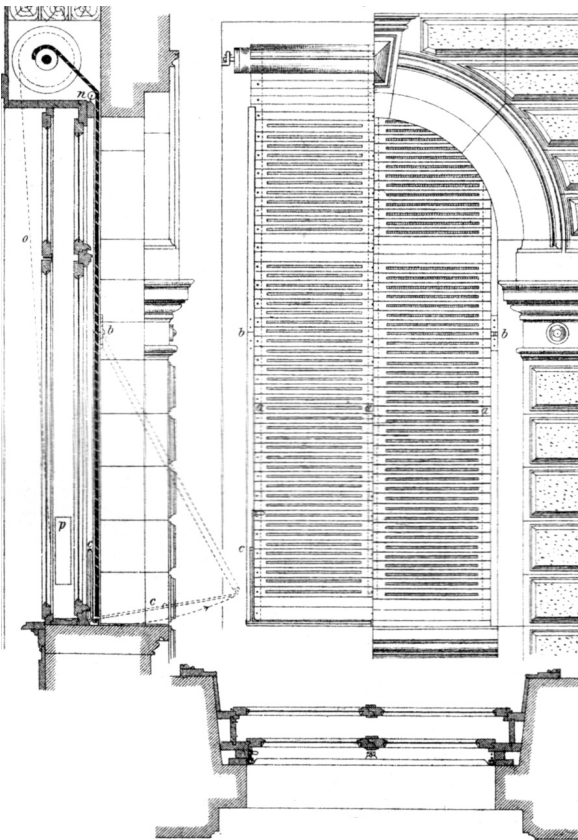




Az 1870-es évektől kezdve általánossá váltak a kétrétegű ablakok, ahol már mind a két réteg befelé nyílt. Ezek a kapcsolt gerébtokos ablakok.

Az egységes homlokzati megjelenés nagyon fontos!

A szín, a profilvastagság, az osztások helye és rendje, a díszítettség és ablaknyitási mód adják az ablakok mérvadó karakterelemeit. A bukó ablak csak a legfelső mezőben volt használatos.

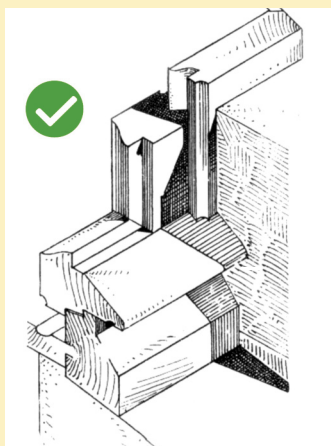


1890-től az ablakok Esslingeni redőnyökkel is védettek. A homlokzatok mögötti redőnysekrénybe rejtetten nem láthatóak.



Egy régi épületre a külső redőnysekrény nem illik. A hagyományos ablakok újakra való cseréje megváltoztathatja az épületek, az utca- és településkép karakterét.

- A 19. században és a századfordulón a vörösfenyőből és tölgyből – válogatottan jó minőségű és lassan száradt – faanyagból készült ablakok sokkal jobb minőségűek, mint gondoljuk, és több száz évig is jó állapotúak.
- Az új fajta egyhéjú ablakokhoz használatos tok- és szárnykeret mérete kétszerese az eredetinek. Így a csere után kisebb méretű lesz az üvegezés, ami zavarja a kitekintést, és csökkenti a beérkező fényt is.
- Míg egy hagyományos régi faablak karbantartással és felújításokkal több száz éven keresztül megtartható, addig a műanyag ablakokat várhatóan 10–30 évenként ki kell cserélni, mert nem újíthatóak fel.
- A régi kétrétegű ablakok csupán kb. 10 %-ban felelősek a teljes épületre számolt transzmissziós hővesztéséért. Ettől eltérő és félrevezető adatok terjedtek el a köztudatban.



Ne használjunk alumínium vízvetőlécezt az eredeti keskeny és elegáns, a kerettel együtt egy darab fából készült helyett.

A megtartott és felújított szép nyílászárók az ingatlan érték növelői. Egy felújítás során nem tesszük tönkre a külső- és a belső vakolatot, az architektúrát.



MI A HELYES TEENDŐ?

Lehetőleg a felújítást válasszuk és ne a cserét.

A felújítással rengeteg szeméttől óvjuk meg a környezetünket. A gyártás és a megsemmisítés is energiát igényel, ami nincs benne a megtérülés-számításokban. A teljes életciklusra vetített megtérülések a felújítások esetében a legkedvezőbbek. Alkalmazzunk természetes (egészségre nem káros) anyagokat, melyek mélyen beszívódnak a fába.

A legtartósabb eredményt a teljesen lenolaj-alapú festékek adják, ezeket nem kell a későbbiekben leégetni az ablakokról, mint a rideg zománcokat.



Az U_w érték az ablak hőátbocsátási tényezőjét adja meg W/m^2K -ben. Ez a szám nem csak az üvegre vonatkozó, hanem a teljes ablakra számított érték, és minél kisebb annál jobb az ablak hőszigetelő képessége. Egy átlagos, 60%-os üvegezésű kéthéjű régi faablak U_w értéke $2,17 W/m^2K$, passzívra: $2,09 W/m^2K$, spalettával $1,43 W/m^2K$, redőnnyel kb. $1,52 W/m^2K$. Ha az egyik ablakrétegben kicseréljük az üvegezést egy alacsony sugárzású keménybevonatos (ún. lowE) üvegre, mely szintén síküveg és teljesen áttetsző, akkor a fenti $2,09$ érték $1,49$ -re javítható. Spalettával: $1,12 W/m^2K$. Mindkét rétegben keménybevonatos lowE üvegcserevel $1,41 W/m^2K$ -re, spalettával együtt: $1,08 W/m^2K$ -re minősíthető az ablak. Így már az költség-optimalizáltnak elnevezett határértéknek is megfeleltethetjük ablakunkat.

Ezért javasolható, hogy:

éjszakára használjuk a spalettákat és a redőnyöket – az ún. társított szerkezeteket – melyekkel fűtési energiát takaríthatunk meg, ablakcsere és beruházás nélkül is. Használjunk keménybevonatos lowE üveget a felújítások és pótlások során; a nem látható bevonattal a sugárzásos hőveszteséget lehet csökkenteni.



AZ ABLAKFELÚJÍTÁS EGYES LÉPÉSE

